

Дизайн - проект

Адрес размещения квартиры:
ул. Салтовское шоссе 264 Б

Дизайнер: Сазонова Е.Н.

www.elenasazonova.com
068-090-84-80

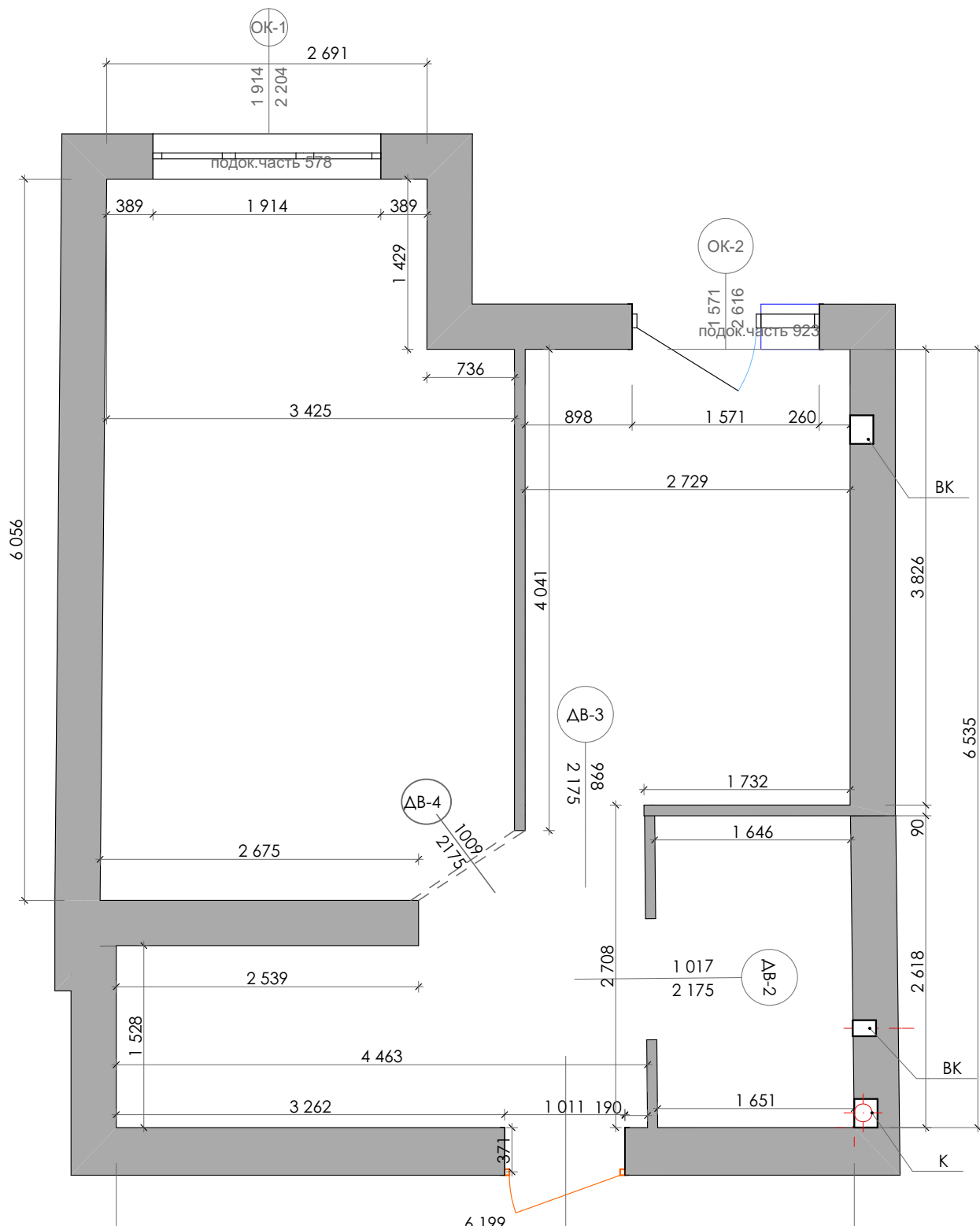
г. Харьков 2019 г.

ВЕДОМОСТЬ ЛИСТОВ

1. Ведомость листов
- 2-3. Обмеры. Зонирование
4. Планировочное решение
5. План расстановки мебели с указанием размеров
- 6-7. План демонтажа\монтажа
8. План расположения сантехнического оборудования
9. План устройства розеток
10. План устройства выключателей
11. План устройства групп освещения
12. План потолков
13. План напольных покрытий
14. Развертки стен санузла. Раскладка плитки.

Заказчик:		www.elehasazonova.com 068-090-84-80	Масштаб	Стадия	Лист
Дизайнер:	Сазонова Е.Н			РП	1
Дата:					

План обмеров



Условные обозначения

- ДВ - маркер двери
- ОК - маркер окна
- К - канализационный стояк
- ВК - вентиляционный канал

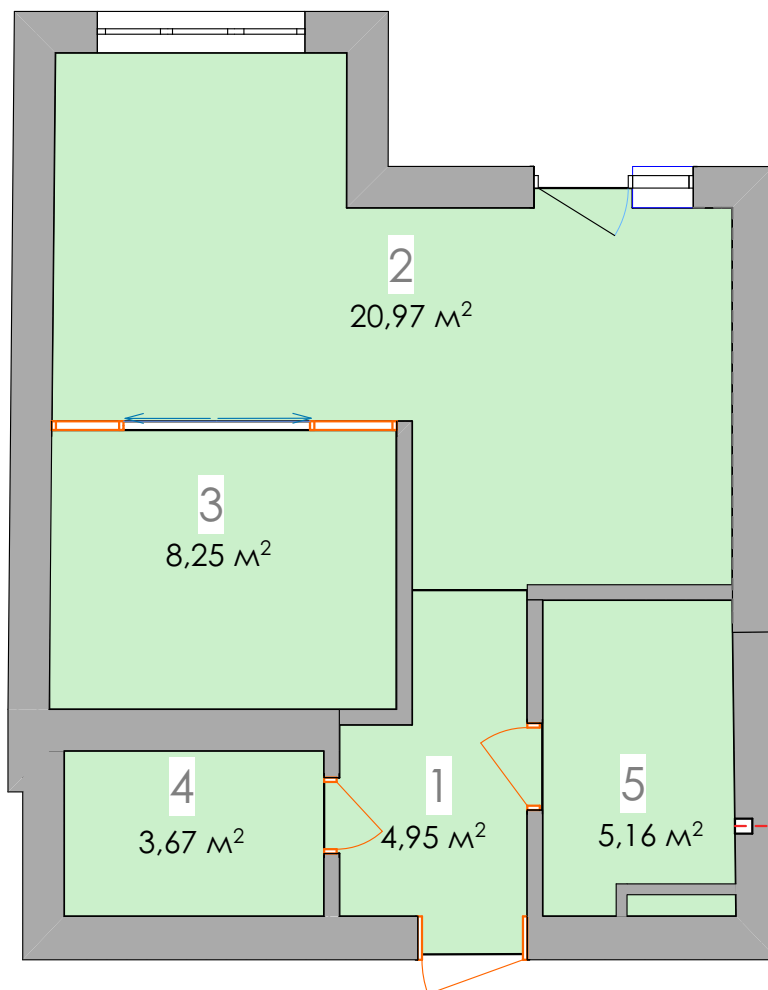
Заказчик:		План обмеров www.elenasazonova.com 068-090-84-80	Масштаб	Стадия	Лист
Дизайнер:	Сазонова Е.Н.		1:50	РП	2
Дата:					

Зонирование квартиры.

Экспликация помещений

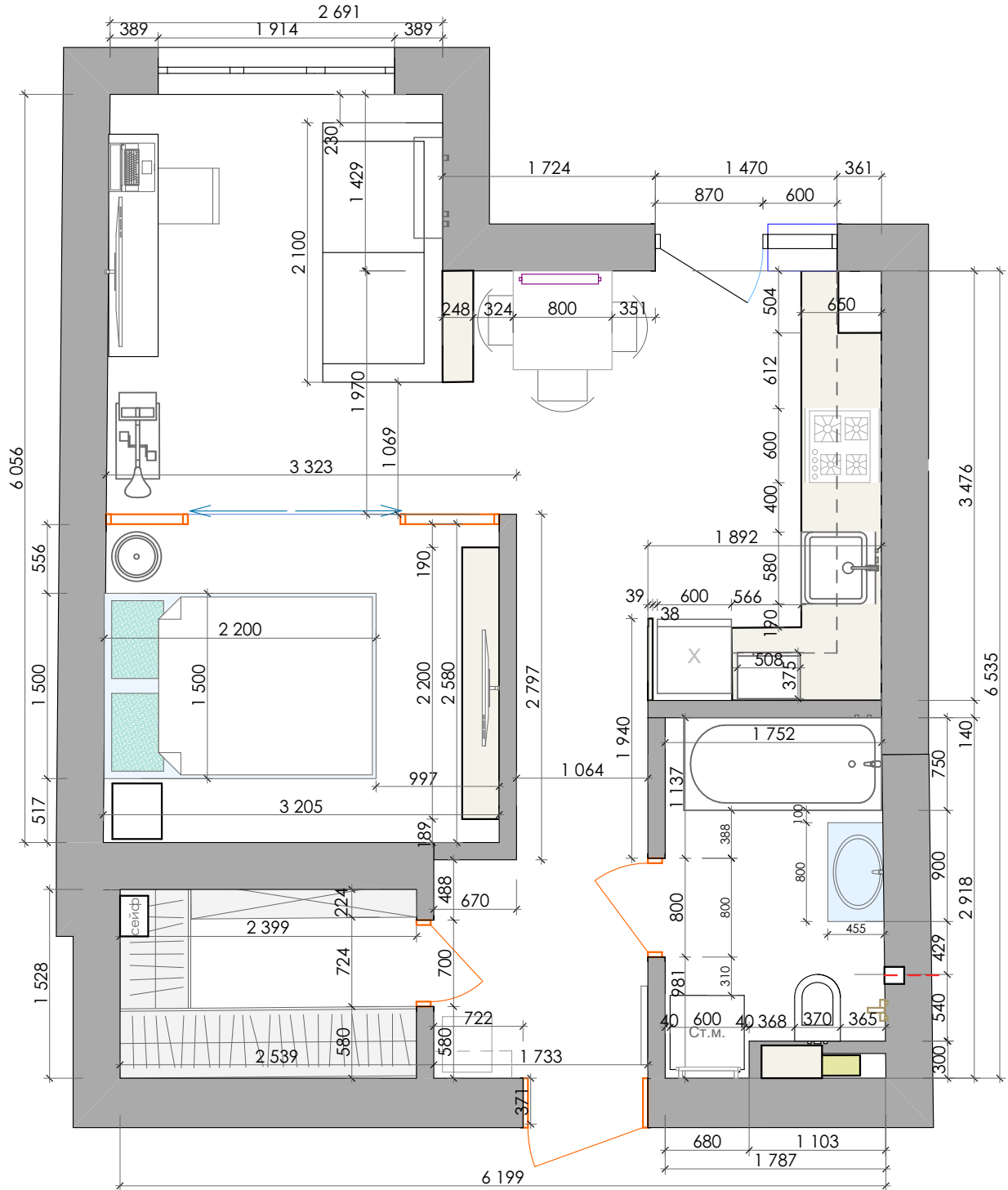
№	Наименование помещения	Площадь
1	Прихожая	4.95 м.кв.
2	Кухня-студия	20.97 м.кв.
3	Спальня	8.25 м.кв.
4	Гардеробная	3.67 м.кв.
5	Санузел	5.16 м.кв.

Общая площадь 43.00 м.кв.



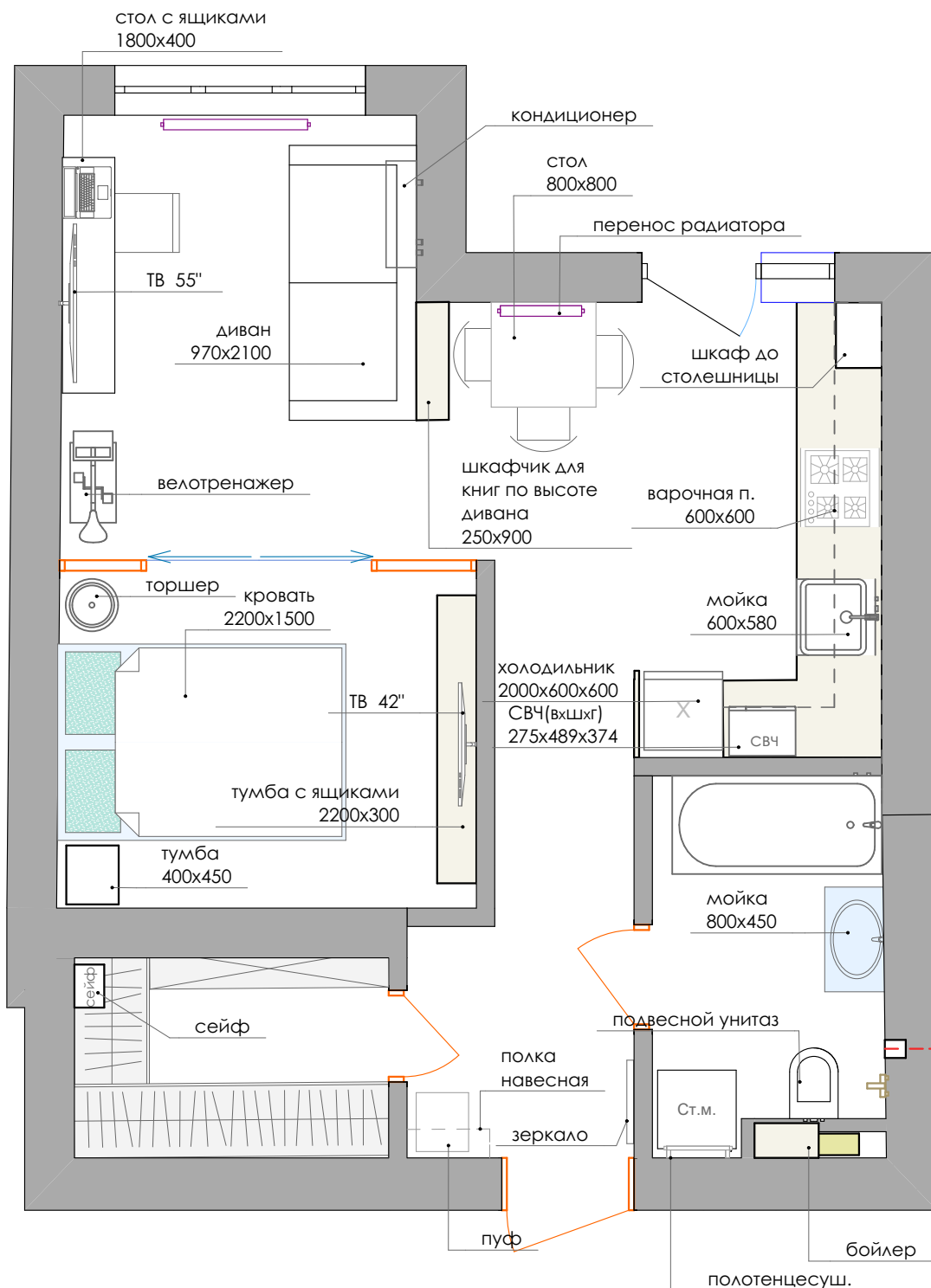
Заказчик:		Экспликация помещений www.elenasazonova.com 068-090-84-80	Масштаб	Стадия	Лист
Дизайнер:	Сазонова Е.Н.			РП	3
Дата:					

Планировочное решение



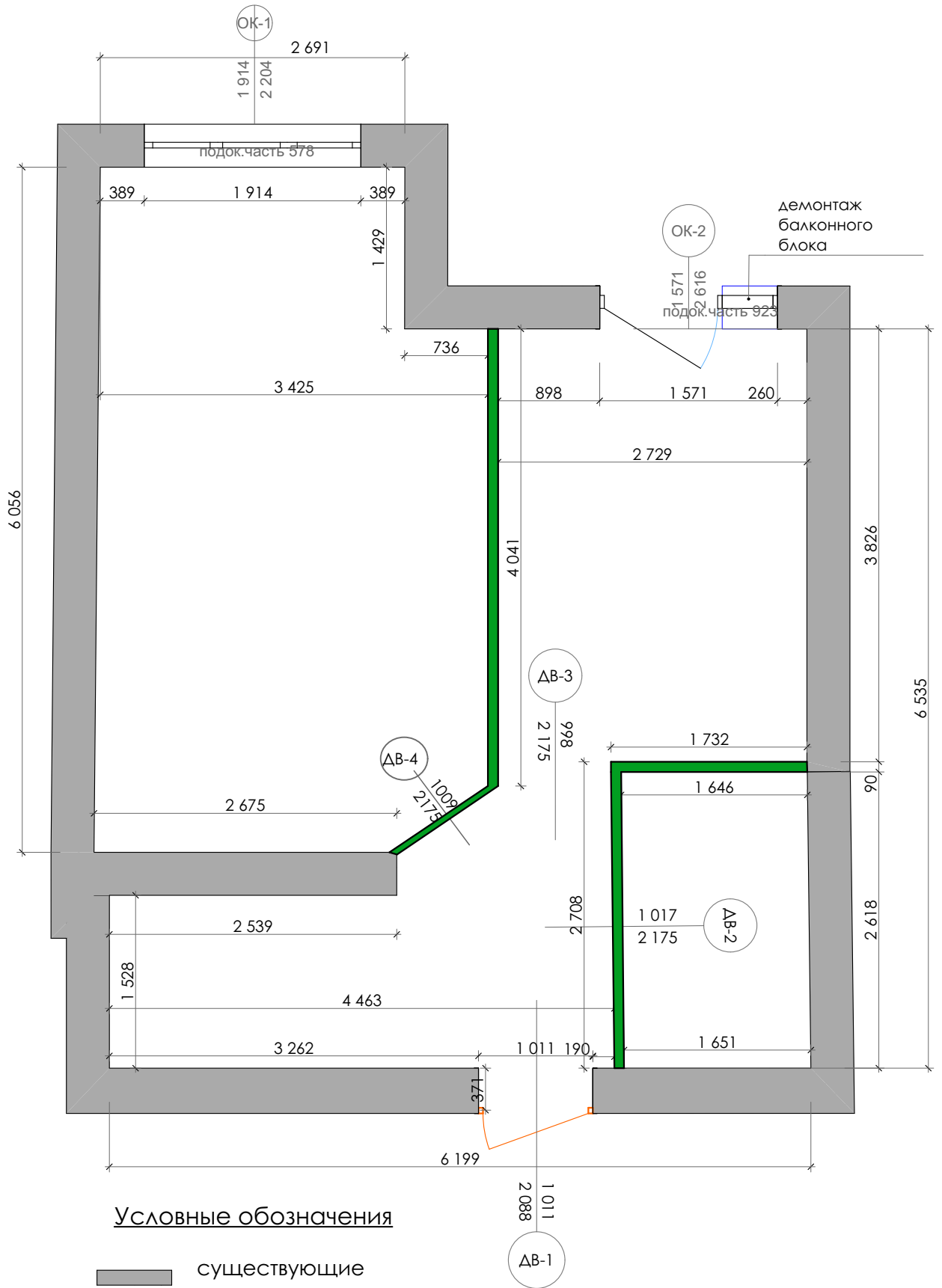
Заказчик:		Планировочное решение www.elenasazonova.com 068-090-84-80	Масштаб	Стадия	Лист
Дизайнер:	Сазонова Е.Н.		1:50	РП	4
Дата:					

План расстановки мебели



Заказчик:		План расстановки мебели www.elenasazonova.com 068-090-84-80	Масштаб	Стадия	Лист
Дизайнер:	Сазонова Е.Н.		1:50	РП	5
Дата:					

План демонтажа.



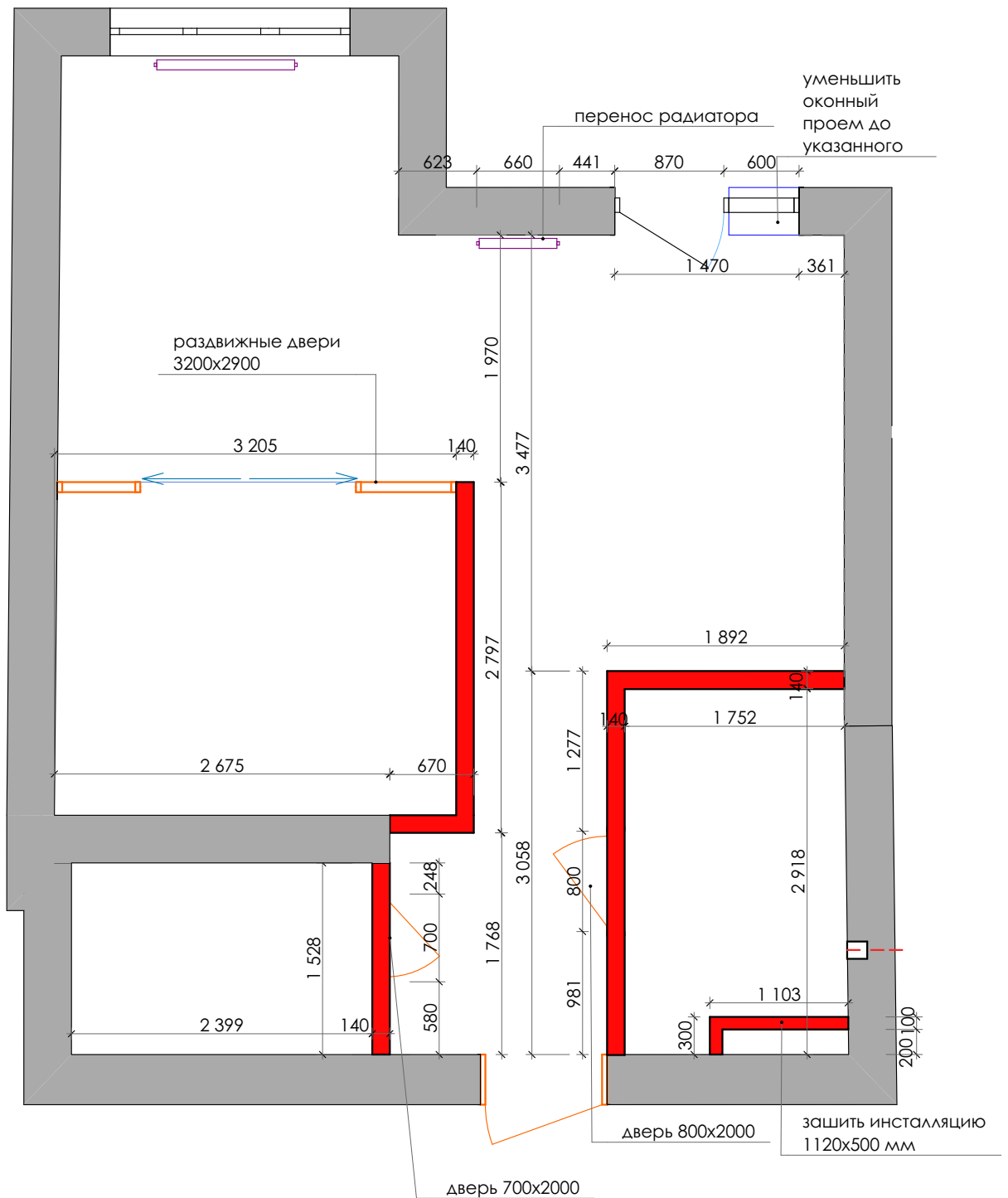
Условные обозначения

существующие конструкции

демонтируемые перегородки


Заказчик:		План демонтажа. www.elenasazonova.com 068-090-84-80	Масштаб	Стадия	Лист
Дизайнер:	Сазонова Е.Н.		1:50	РП	6
Дата:					


План монтажа



Примечание

Условные обозначения

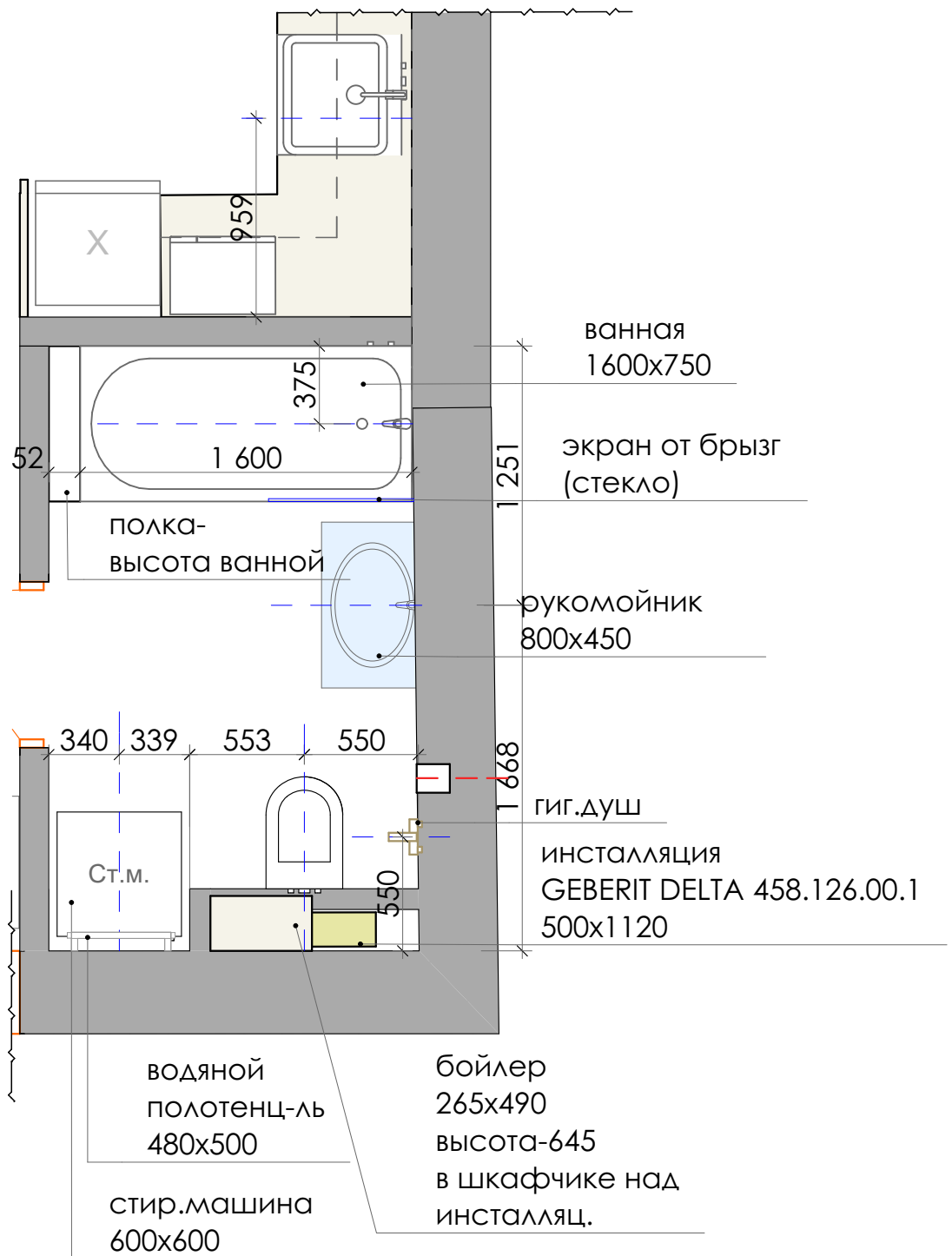
 существующие конструкции

 монтируемые перегородки

1. Модель инсталляции - GEBERIT DELTA 458.126.00.1 (ширина 500, высота 1120)
2. На этапе монтажа пригласить специалиста по раздвижным дверям для согласования всех технических вопросов по конструкции и установке системы раздвижных дверей
3. При заказе двери в санузел уточнить параметры открывания двери и при необходимости установить ограничитель

Заказчик:		План монтажа www.elenasazonova.com 068-090-84-80	Масштаб	Стадия	Лист
Дизайнер:	Сазонова Е.Н.		1:50	РП	7
Дата:					

План расположения сантехнического оборудования

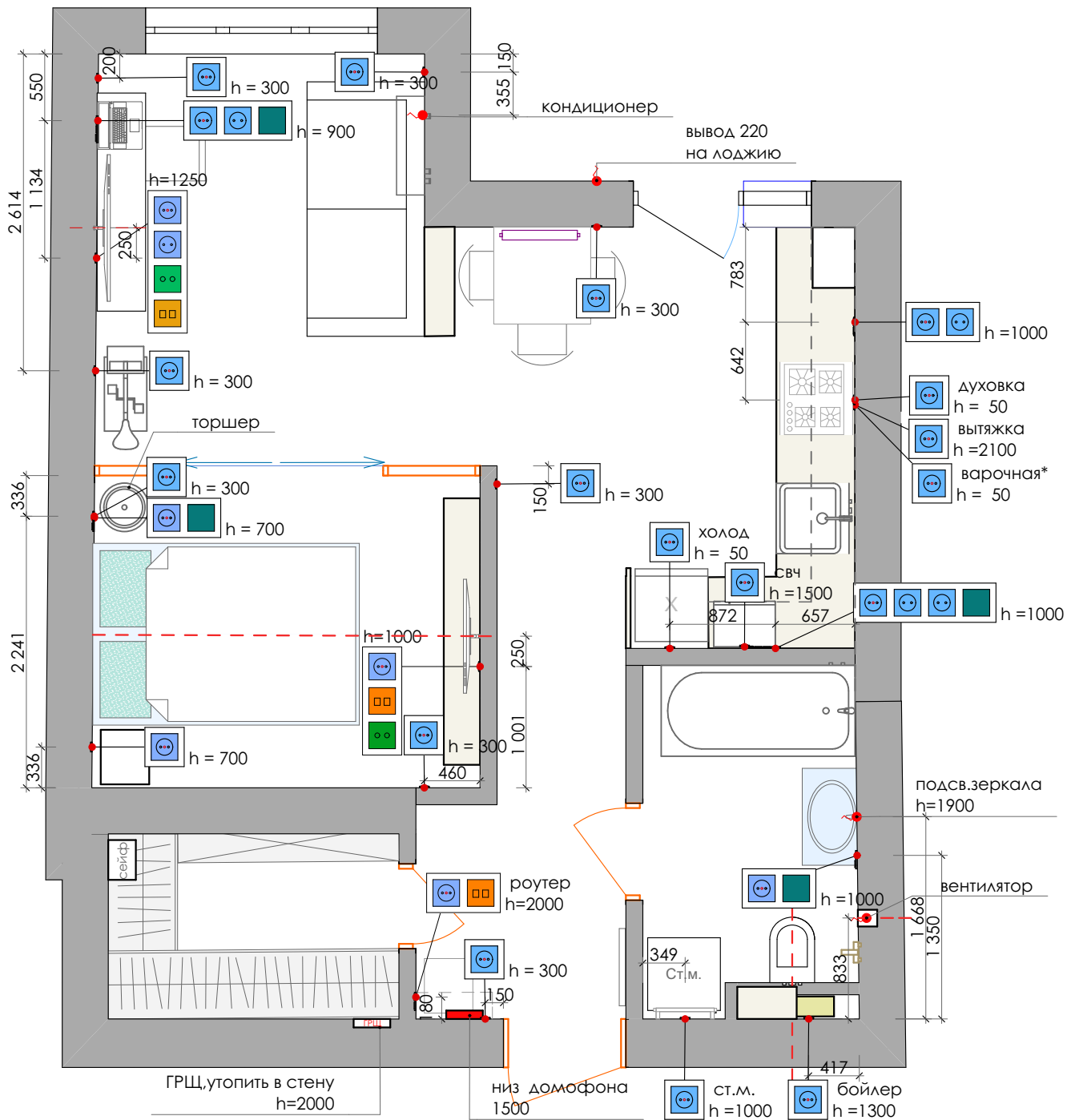


ПРИМЕЧАНИЕ

1. Указаны привязки относительно центра сантех.оборудования.
2. При выборе модели бойлера учесть габариты - не более 270 мм(глубина). Бойлер размещен в шкафу над инсталляцией. Внешние габариты шкафчика - глубина 300 мм
3. Все подключения сантех. приборов уточнить по месту согласно тех.картам на соответствующее оборудование. Указаны рекомендации по выбору оборудования (оборудование в рамках проекта не выбиралось).

Заказчик:		План расположения сантехнического оборудования www.elenasazonova.com 068-090-84-80	Масштаб	Стадия	Лист
Дизайнер:	Сазонова Е.Н		1:50	РП	8
Дата:					

План установки розеток



Условные обозначения

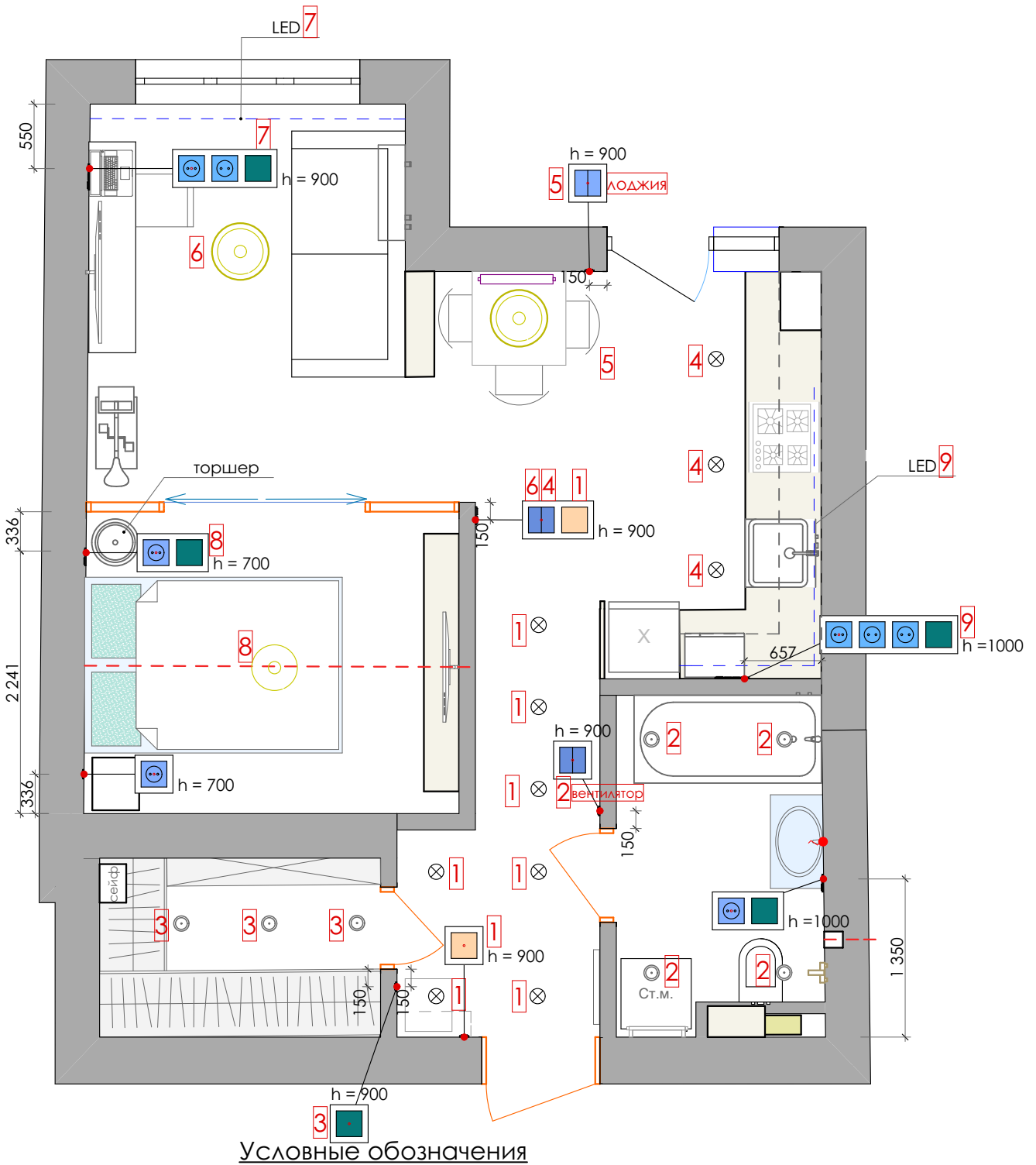
- вывод 220 В
- Тип: розетка 220
- Тип: розетка сетевая
- Тип: Розетка телевизионная
- рамка вертикальная
- рамка горизонтальная
- Тип: выключатель проходной 1 кл
- Тип: выключатель 1 кл
- Тип: выкл. 2х клавишный

ПРИМЕЧАНИЕ

* подключение бытовых приборов производить в соответствии с инструкцией на каждую модель и с учетом нагрузки выбранной модели

Заказчик:		План установки розеток www.elenasazonova.com 068-090-84-80	Масштаб	Стадия	Лист
Дизайнер:	Сазонова Е.Н.		1:50	РП	9
Дата:					

План установки выключателей



Условные обозначения

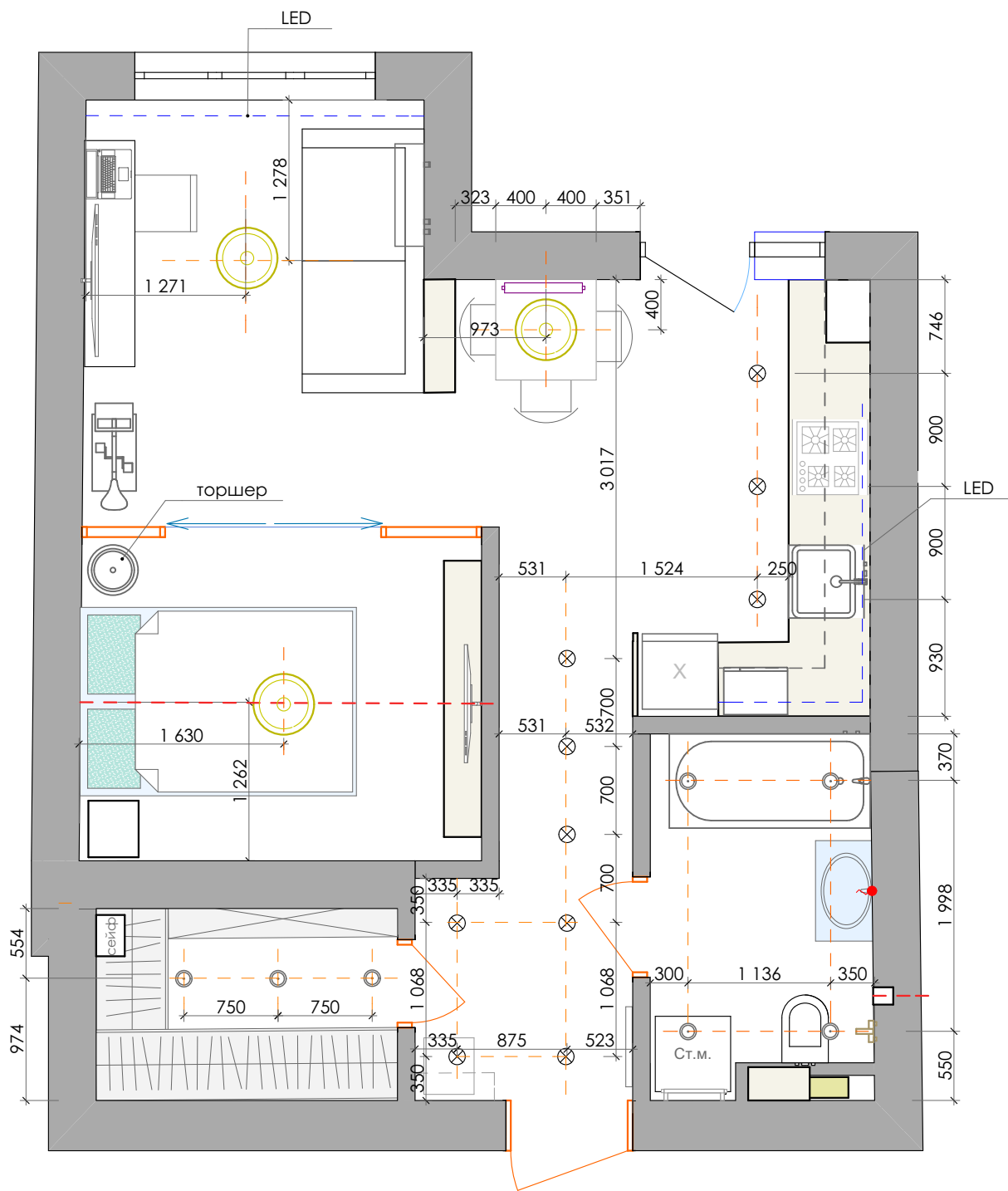
- вывод 220 В
- Тип: розетка 220
- Тип: розетка сетевая
- Тип: Розетка телевизионная
- рамка вертикальная
- рамка горизонтальная
- Тип: выключатель проходной 1 кл
- Тип: выключатель 1 кл
- Тип: выкл. 2х клавишный

ПРИМЕЧАНИЕ




1. Торшер в спальне - выключатель на приборе
2. Предусмотреть освещение на лоджии (в рамках проекта не прорабатывалось)

Заказчик:		План установки выключателей	Масштаб	Стадия	Лист
Дизайнер:	Сазонова Е.Н	www.elenasazonova.com	1:50	РП	10
Дата:		068-090-84-80			

План осветительных приборов

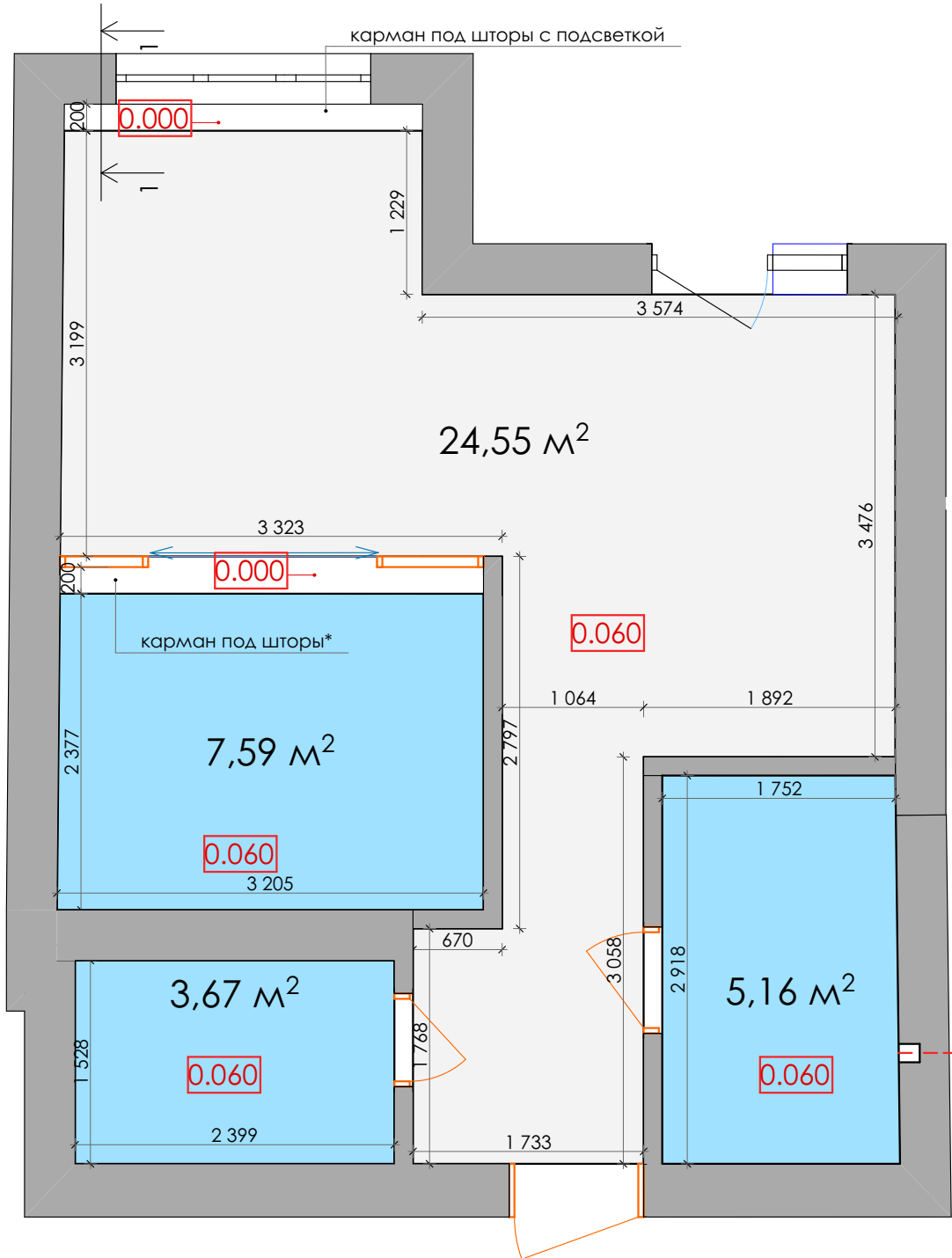


Условные обозначения



-  потолочный светильник, люстра
-   накладной точечный светильник
-   встроенный точечный светильник
-  диодная лента

Заказчик:		План осветительных приборов www.elenasazonova.com 068-090-84-80	Масштаб	Стадия	Лист
Дизайнер:	Сазонова Е.Н.		1:50	РП	11
Дата:					

План потолков



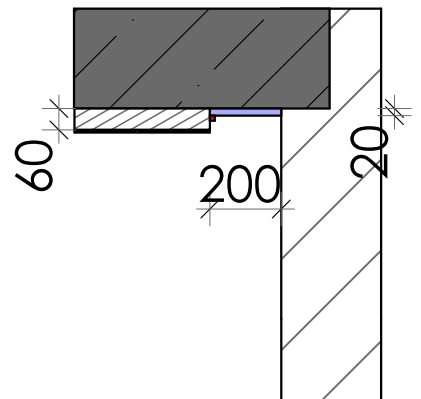
Условные обозначения

	- натяжной потолок S = 24.55 м ²		существующие конструкции стен и потолка
	- гипсокартон S = 6.53 м ²		штукатурка
	- штукатурка по ЖБ плите		профиль
			диодное освещение
			-натяжной потолок

Примечание

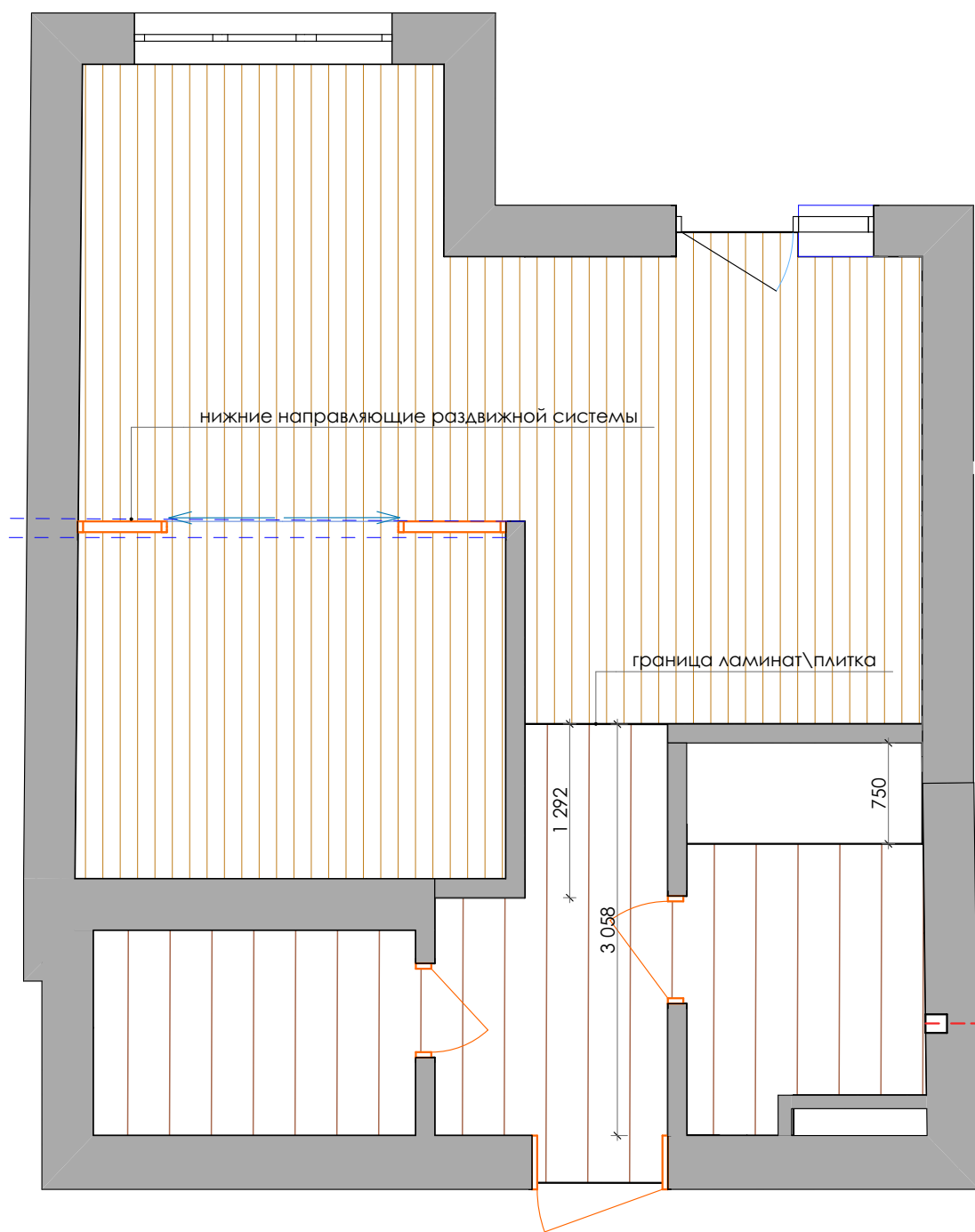
1. Карман под шторы в спальне устроен так же (см.разрез 1-1), без установки диодной ленты
2. Все отметки опусков потолков принимать от самой выступающей части ж.б. перекрытия
3. Указаны чистовые размеры

Разрез 1-1

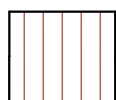


Заказчик:		План потолков www.elenasazonova.com 068-090-84-80	Масштаб	Стадия	Лист
Дизайнер:	Сазонова Е.Н		1:50	РП	12
Дата:					

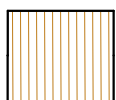
План напольных покрытий



Условные обозначения



- плитка керамическая напольная -
12.22 м2



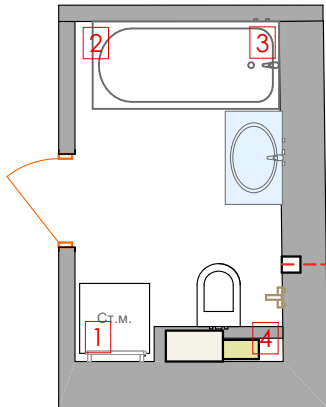
- ламинат -
29.14 м2

Примечание

1. При укладке напольного покрытия в гостиной и спальне учесть установку нижних направляющих для раздвижной системы.
2. Указана общая площадь напольных покрытий без запасов на подрезку

Заказчик:		План напольных покрытий www.elenasazonova.com 068-090-84-80	Масштаб	Стадия	Лист
Дизайнер:	Сазонова Е.Н.		1:50	РП	13
Дата:					

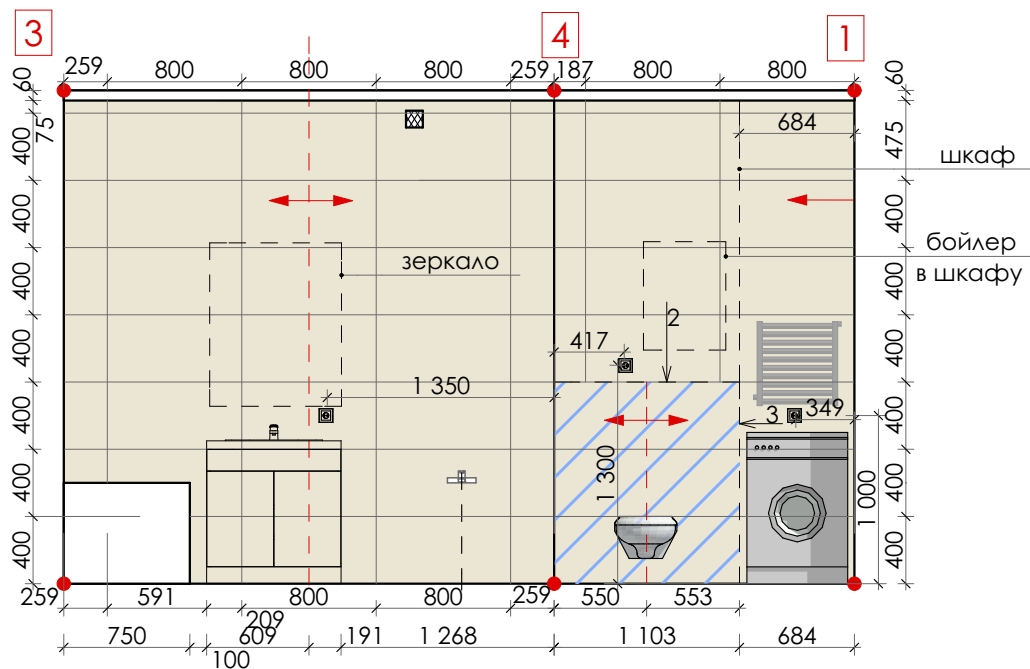
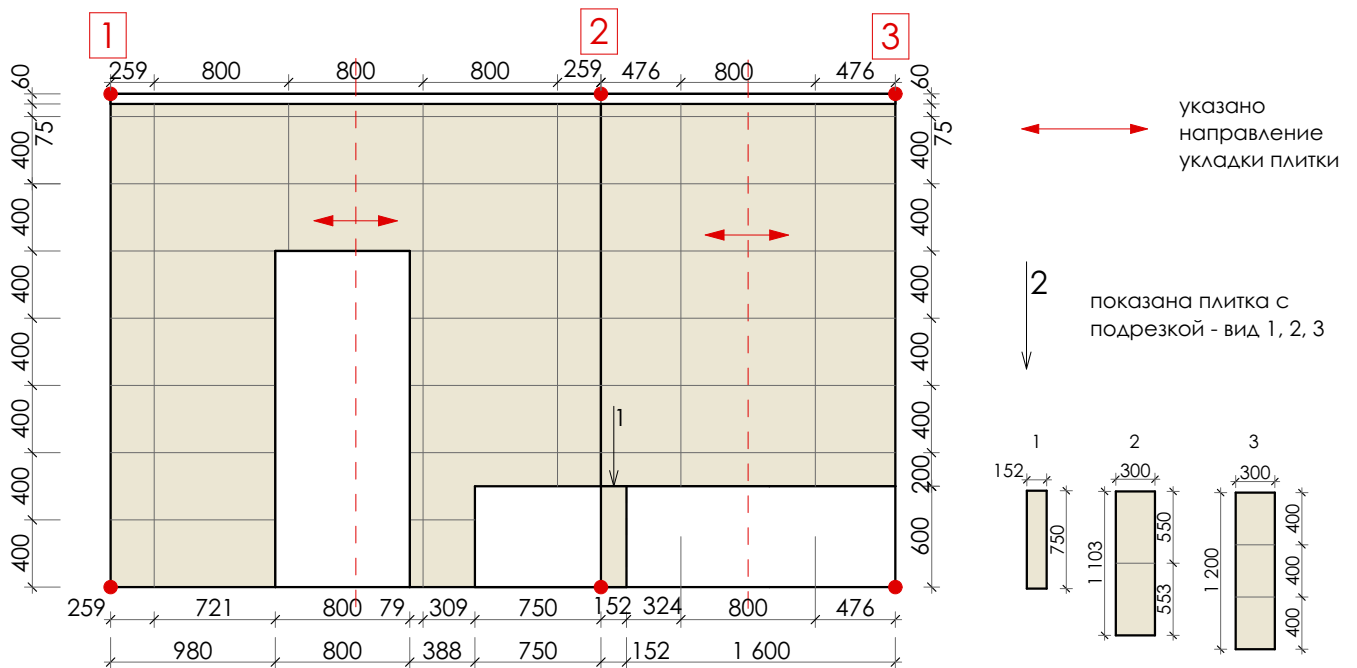
Развертки стен санузла. Ведомость материалов.



Ведомость материалов				
№	Наименование	Размер	Обозначение	Количество шт
1	Плитка настенная KERAMA MARAZZI parmassus light grey SG 809402 R	400 мм x 800мм		78

Примечание

1. Раскладка плитки на развертке 4 - указана исходя из того, что над инсталляцией будет расположен шкаф.
2. Уровень опускания потолка может быть изменен под раскладку плитки если вентиляция будет перенесена в потолок (см. план обмеров).
3. Указаны объемы плитки без запасов на подрезку. Размеры помещения могут измениться после окончания штукатурных работ



Заказчик:		Развертки стен санузла. www.elenasazonova.com 068-090-84-80	Масштаб	Стадия	Лист
Дизайнер:	Сазонова Е.Н.			РП	14
Дата:					