

# Дизайн - проект трехкомнатной квартиры

*Адрес: ул. Беркоса, 17*

*Дизайнер: Сазонова Е.*

[www.elenasazonova.com](http://www.elenasazonova.com)

068-09-08-480



г. Харьков 2019 г.

## ВЕДОМОСТЬ ЛИСТОВ

1. Ведомость листов
- 2-6. Визуализации
7. Обмеры
- 8-11. Зонирование / Планировочное решение
- 12-13. План монтажа. План демонтажа
14. План устройства розеточных групп
15. План устройства групп выключателей
16. План устройства групп освещения
17. План потолков
18. План напольных покрытий
- 19-23. Развертки стен. Ведомость материалов

Закзчик:		068-09-08-480 www.elenasazonova.com	Масштаб	Стадия	Лист
Дизайнер:	Сазонова Е.Н.		М 1:50	РП	1
Дата:					



# Гостиная

Заказчик:		Масштаб	Стадия	Лист
Дизайнер:	Сазонова Е.Н.	М 1:50	РП	2
Дата:		068-09-08-480 www.elenasazonova.com		



# Спальня

Закзчик:		Масштаб	Стадия	Лист
Дизайнер:	Сазонова Е.Н.	М 1:50	РП	3
Дата:		068-09-08-480 www.elenasazonova.com		



Детская

Закзчик:		Масштаб	Стадия	Лист
Дизайнер:	Сафонова Е.Н.	М 1:50	РП	4
Дата:		068-09-08-480 www.elenasazonova.com		



# Ванная

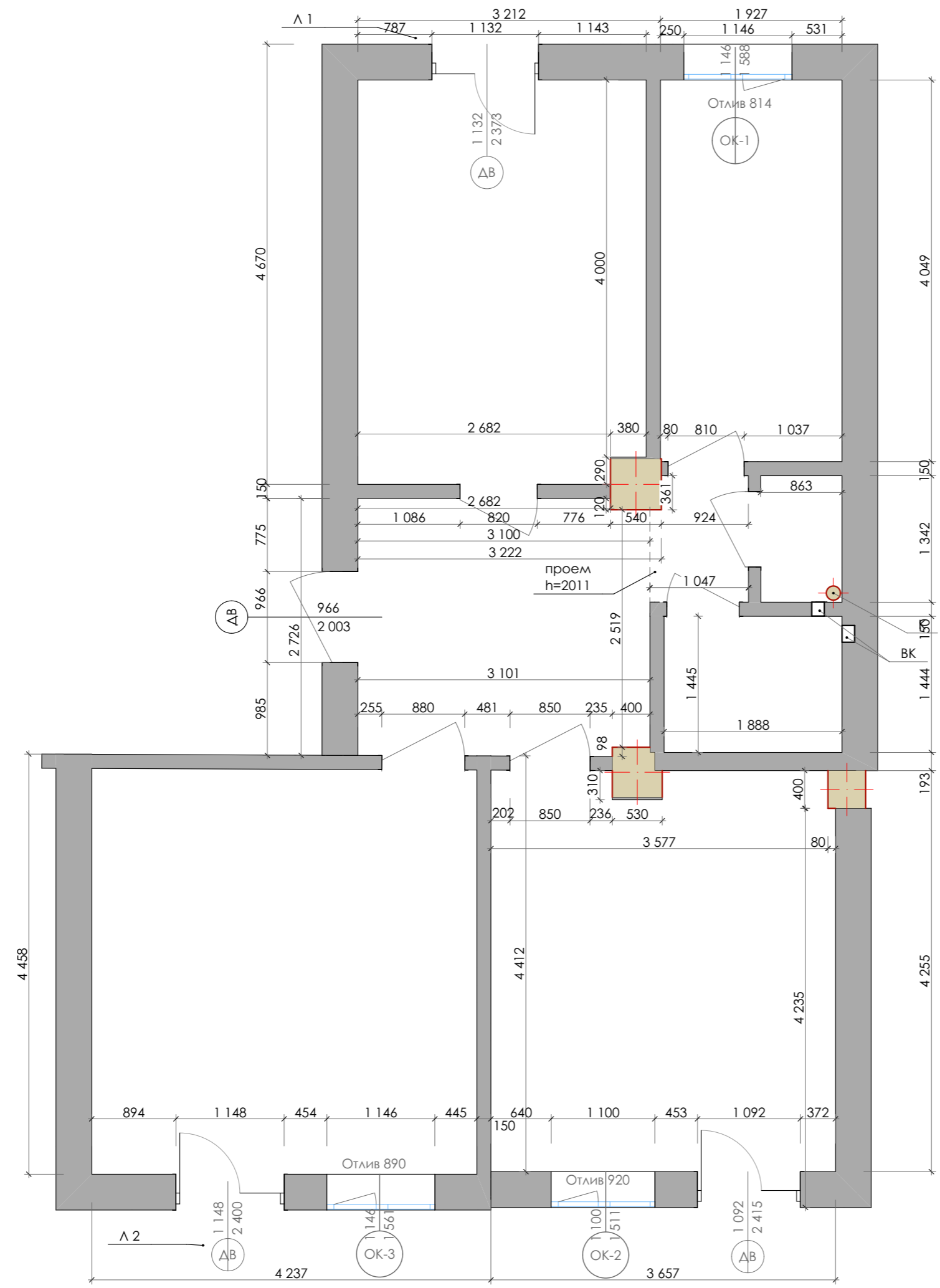
Заказчик:		Масштаб	Стадия	Лист
Дизайнер:	Сазонова Е.Н.	М 1:50	РП	5
Дата:		068-09-08-480 www.elenasazonova.com		




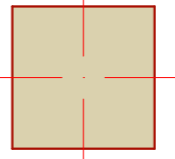
# Прихожая

Закзчик:		Масштаб	Стадия	Лист
Дизайнер:	Сазонова Е.Н.	М 1:50	РП	6
Дата:		068-09-08-480 www.elenasazonova.com		

# План обмеров



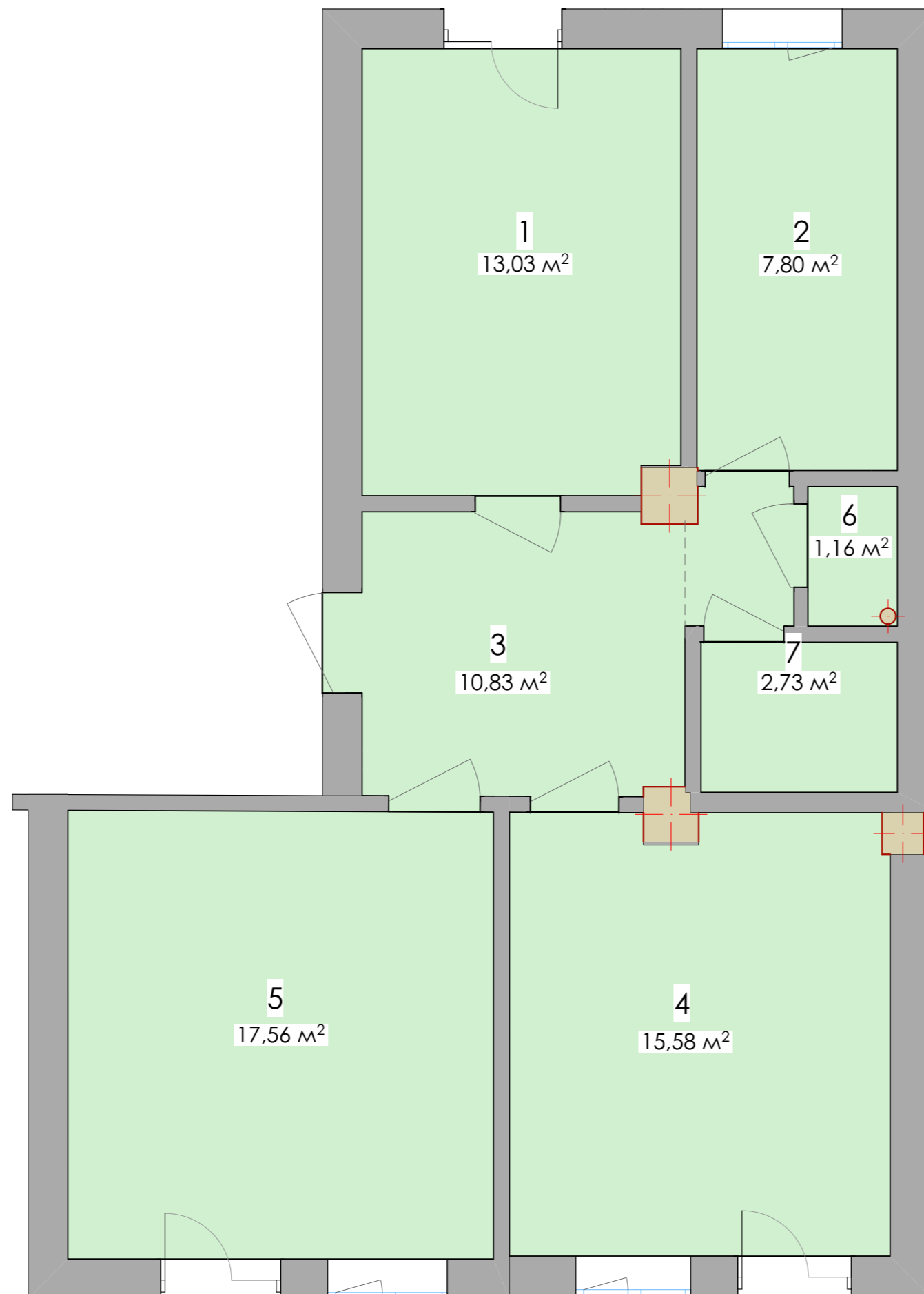
## Условные обозначения

-  существующие конструкции
-  КОЛОННА
- ДВ - маркер двери
- ОК - маркер окна
- К - канализационный стояк
- ВК - вентиляционный канал
- Л - 1,2 лоджии

Заказчик:		План обмеров	Масштаб	Стадия	Лист
Дизайнер:	Сазонова Е.Н.		М 1:50	РП	7
Дата:			068-09-08-480 www.elenasazonova.com		



# Зонирование квартиры до перепланировки



## Условные обозначения

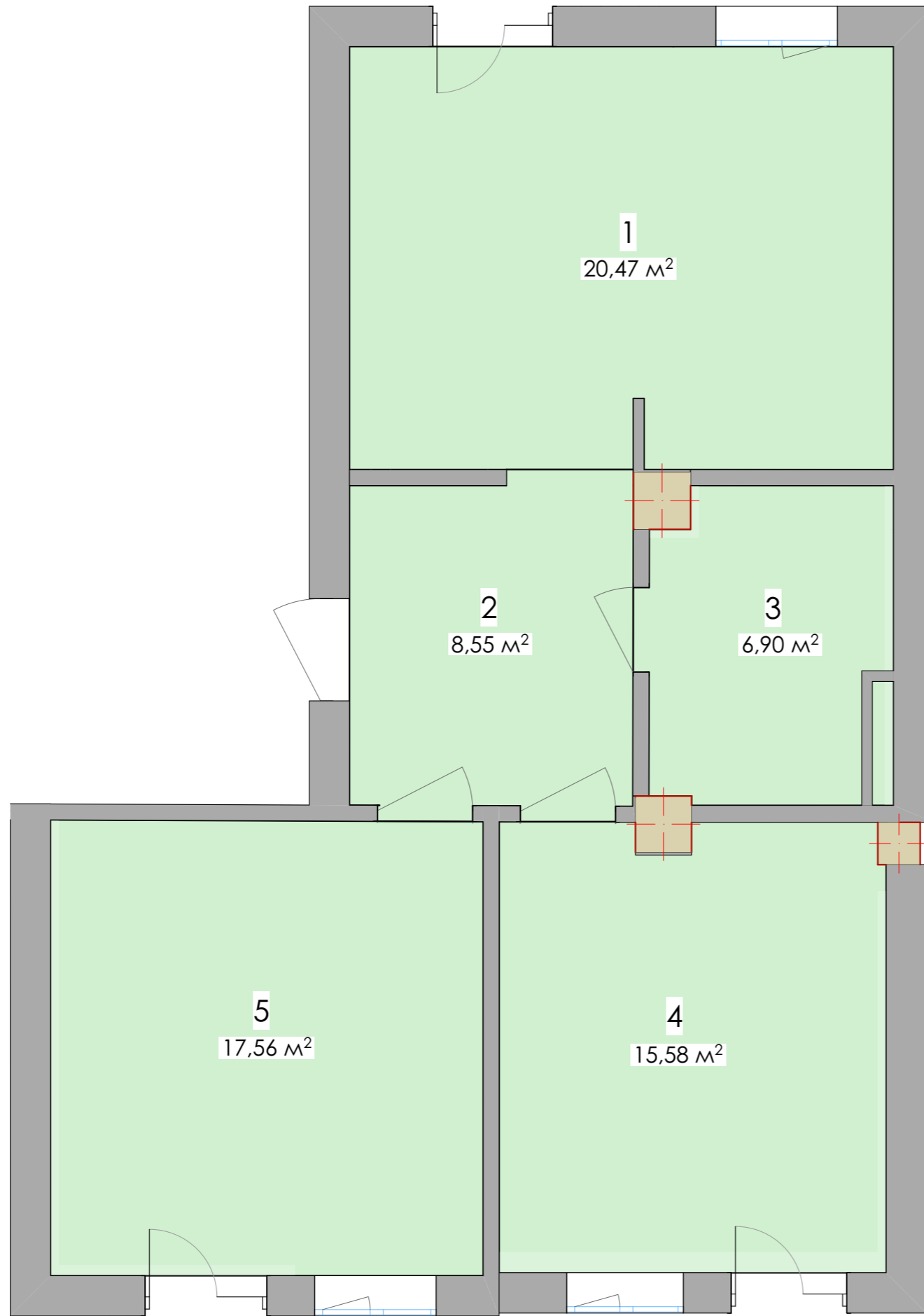
- 5 - номер помещения  
 12.93 м<sup>2</sup> - вычисленная площадь, м.кв.

## Экспликация помещений

№	Наименование помещения	Площадь
1	Детская	13.03 м.кв.
2	Кухня	7.80 м.кв.
3	Прихожая	10.83 м.кв.
4	Спальня	15.58 м.кв.
5	Гостиная	17.56 м.кв.
6	Санузел	1.16 м.кв.
7	Ванная	2.73 м.кв.
Общая площадь		68.69 м.кв.

Заказчик:	Зонирование квартиры	Масштаб	Стадия	Лист
Дизайнер: Сазонова Е.Н.	068-09-08-480 www.elenasazonova.com	М 1:50	РП	8
Дата:				

# Зонирование квартиры после перепланировки

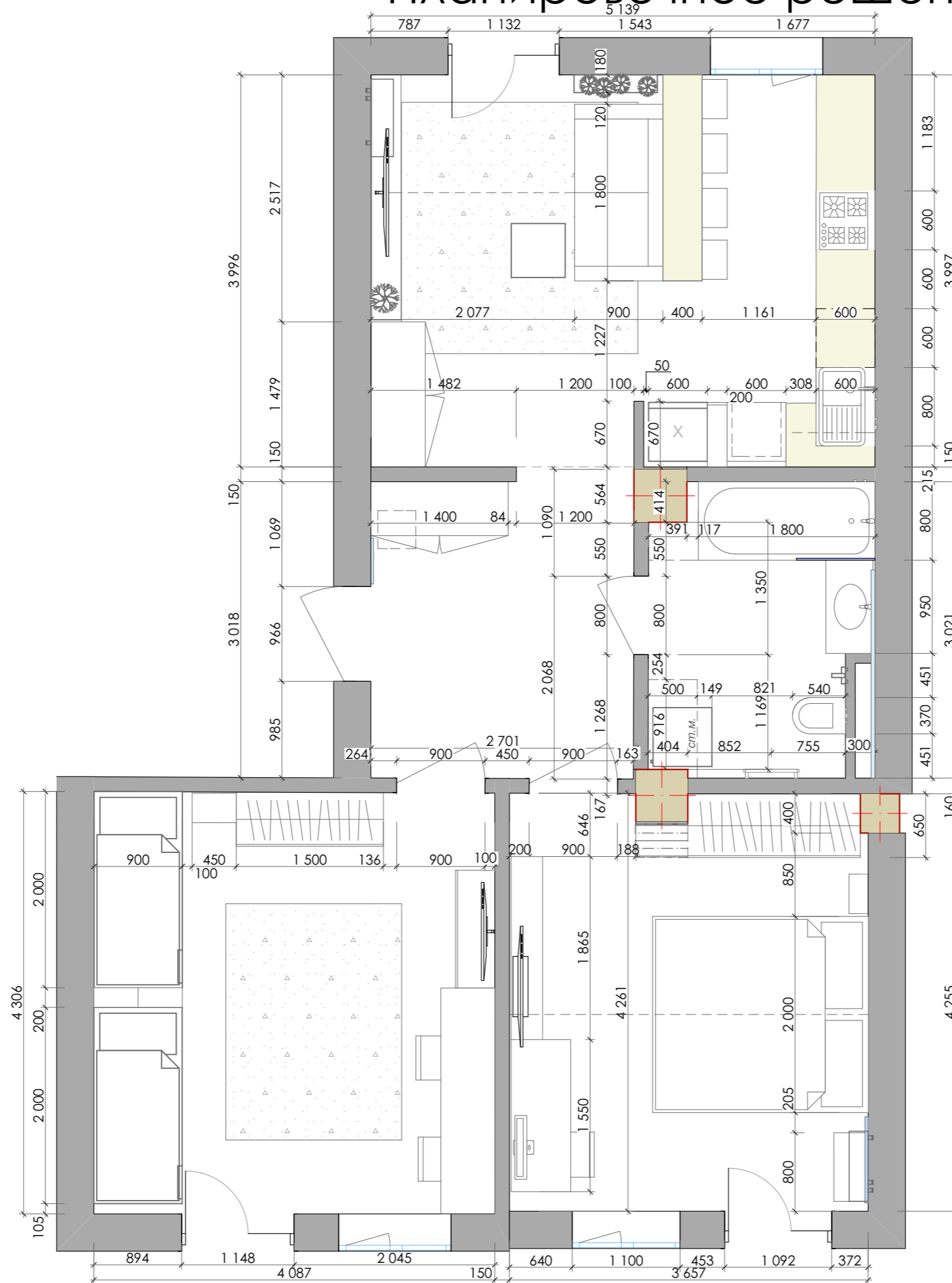


Экспликация помещений

№	Наименование помещения	Площадь
1	Гостиная-кухня	20.47 м.кв.
2	Прихожая	8.55 м.кв.
3	Ванная	6.90 м.кв.
4	Спальня	15.58 м.кв.
5	Детская	17.56 м.кв.
		Общая площадь 69.09 м.кв.

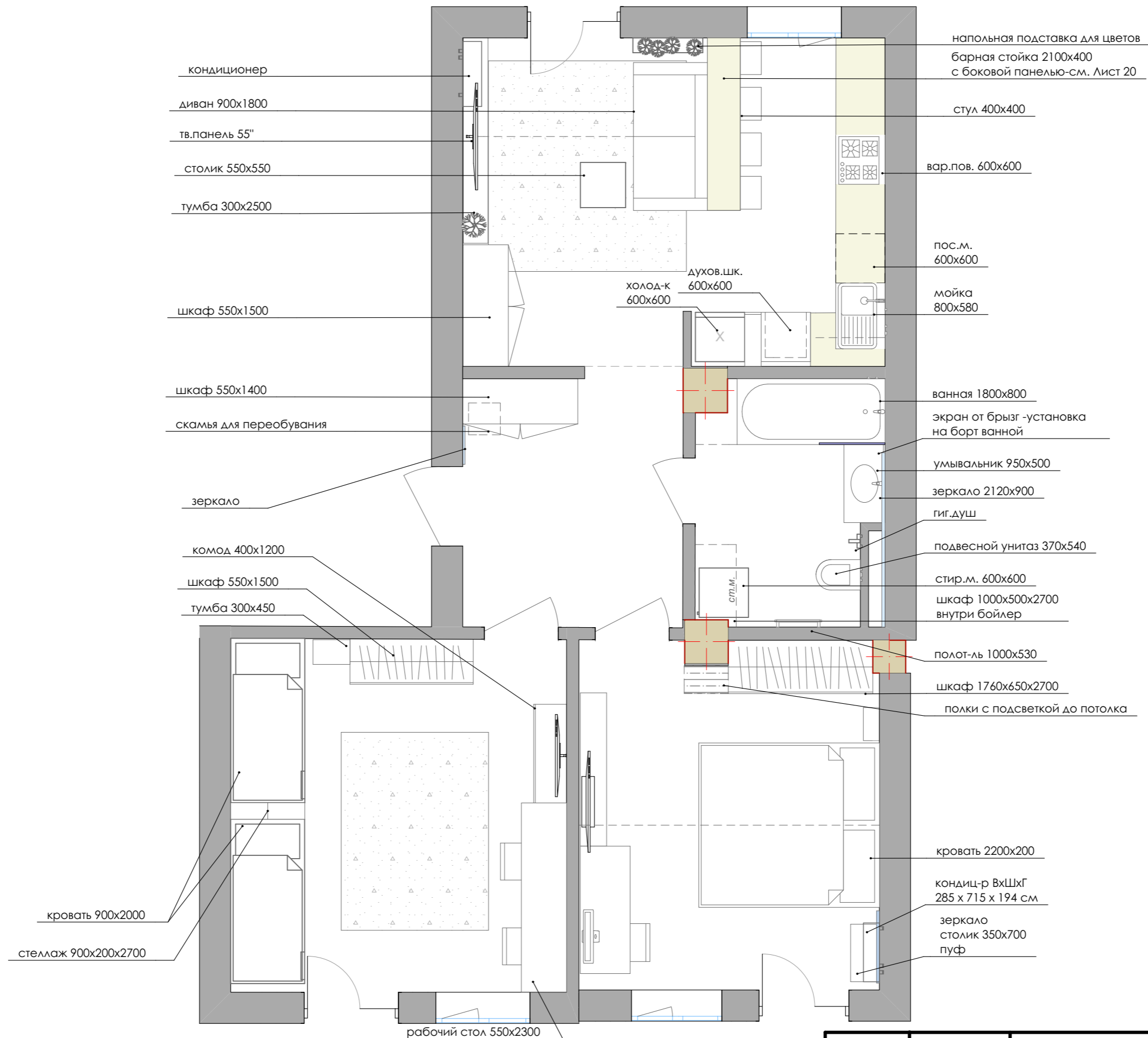
Заказчик:		Зонирование квартиры после перепланировки 068-09-08-480 www.elenasazonova.com	Масштаб	Стадия	Лист
Дизайнер:	Сазонова Е.Н.		М 1:50	РП	9
Дата:					

# Планировочное решение



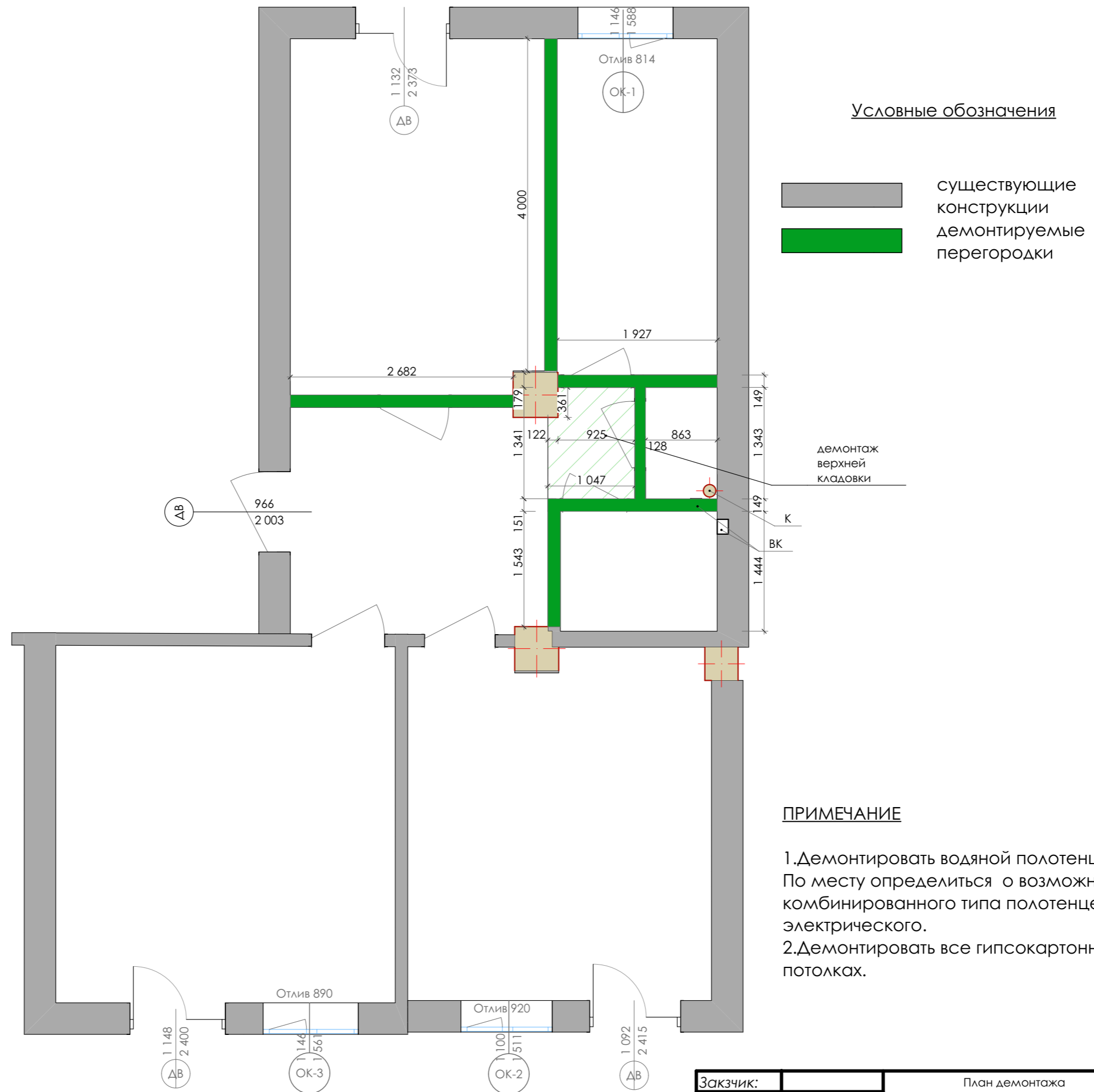
Закзчик:		Планировочное решение	Масштаб	Стадия	Лист
Дизайнер:	Сазонова Е.Н.		М 1:50	РП	10
Дата:		068-09-08-480 www.elenasazonova.com			

# План расстановки мебели



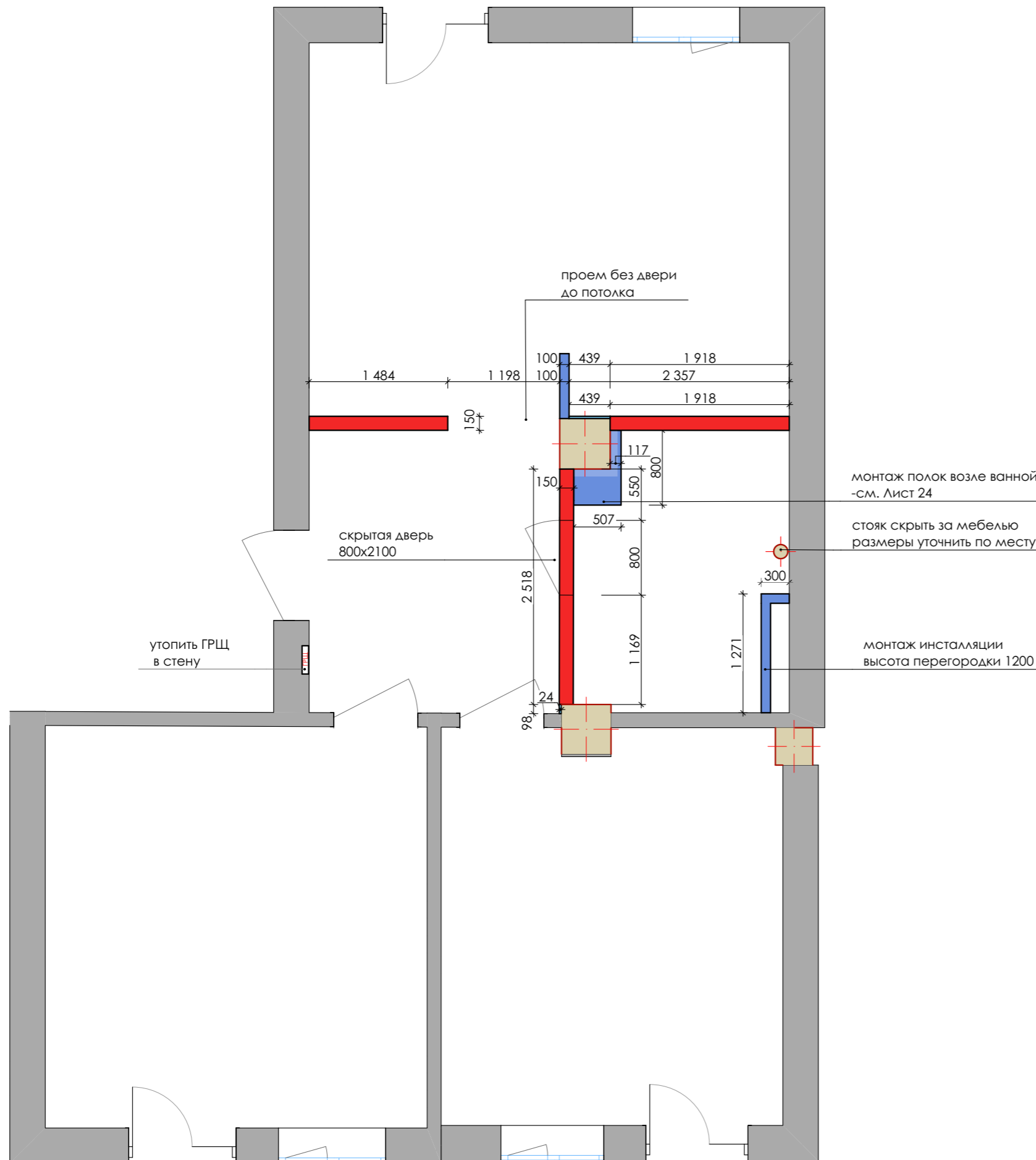
Заказчик:		План расстановки мебели	Масштаб	Стадия	Лист
Дизайнер:	Сазонова Е.Н.		М 1:50	РП	11
Дата:			068-09-08-480 www.elenasazonova.com		

# План демонтажа




Заказчик:		План демонтажа	Масштаб	Стадия	Лист
Дизайнер:	Сазонова Е.Н.		М 1:50	РП	12
Дата:		068-09-08-480 www.elenasazonova.com			

# План монтажа



## Условные обозначения

 существующие конструкции

возводимые перегородки:

 штукатурка

 утеплитель

 гипсокартон

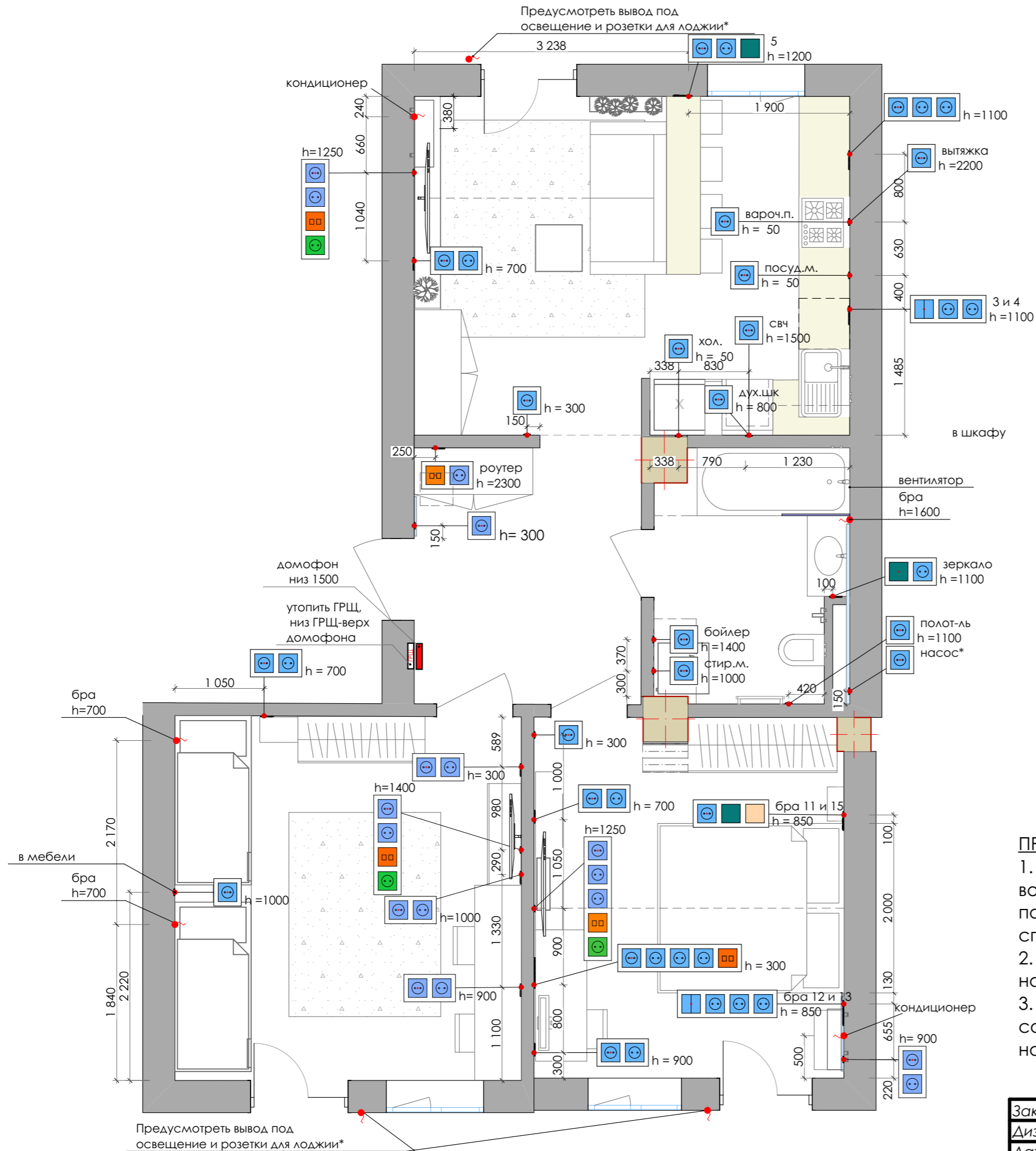
 кирпич

## ПРИМЕЧАНИЕ

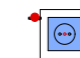








Монтаж и размеры коробов под  
 - двери в спальню и детскую  
 - скрытую дверь в ванную  
 (размеры проема, коробки, технологию монтажа):  
 согласовать с конкретным производителем дверей

Заказчик:		План монтажа	Масштаб	Стадия	Лист
Дизайнер:	Сазонова Е.Н.		М 1:50	РП	13
Дата:		068-09-08-480 www.elenasazonova.com			

# План устройства розеточных групп



## Условные обозначения

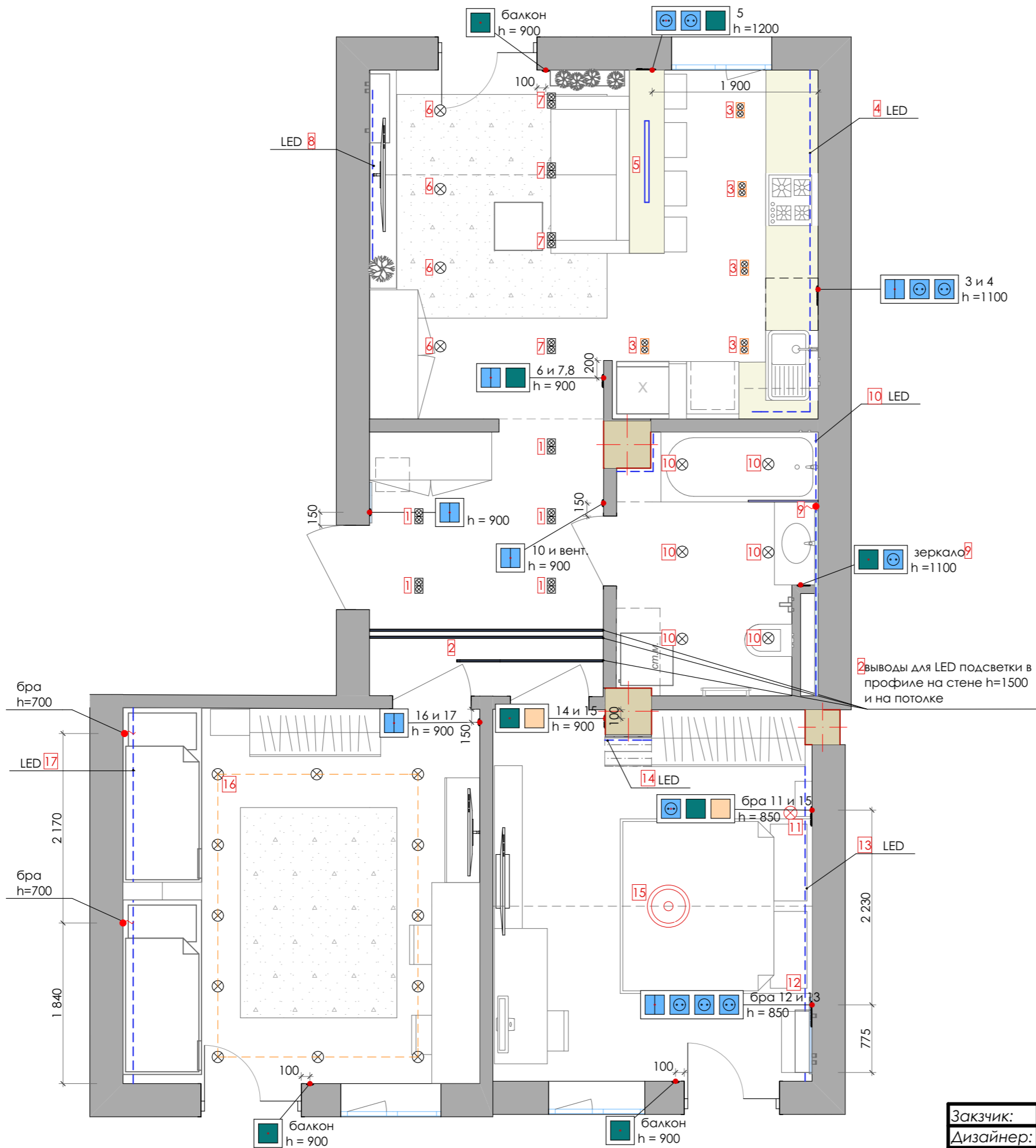
-  Тип: розетка 220
-  вывод 220 В
-  Тип: розетка сетевая
-  Тип: розетка TV
-  Тип: выключатель 1 кл
-  Тип: выключатель проходной 1 кл
-  Тип: выкл. 2х клавишный
-  рамка вертикальная
-  рамка горизонтальная

## ПРИМЕЧАНИЕ

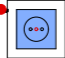

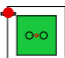
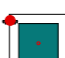
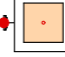
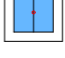
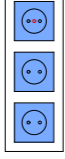

1. \*Розетку для циркуляционного насоса повышения давления воды предусмотреть в зависимости от его модели (уточнить после выбора модели) и места размещения (уточнить у специалиста)
2. Силовую розетку под варочную поверхность выбрать с учетом нагрузки приобретаемой варочной поверхности (25-32 А)
3. Подключение всех бытовых приборов производить в соответствии с инструкцией на каждую модель и с учетом нагрузки выбранной модели

Закзчик:	План устройства розеточных групп	Масштаб	Стадия	Лист
Дизайнер:	Сазонова Е.Н.	М 1:50	РП	14
Дата:	068-09-08-480 www.elenasazonova.com			

# План устройства групп выключателей



## Условные обозначения

-  Тип: розетка 220  
вывод 220 В
-  Тип: розетка сетевая
-  Тип: розетка TV
-  Тип: выключатель 1 кл
-  Тип: выключатель проходной 1 кл
-  Тип: выкл. 2х клавишный
-  рамка вертикальная
-  рамка горизонтальная

Заказчик:	План устройства групп выключателей	Масштаб	Стадия	Лист
Дизайнер:	Сазонова Е.Н.	М 1:50	РП	15
Дата:	068-09-08-480 www.elenasazonova.com			



# План устройства групп освещения

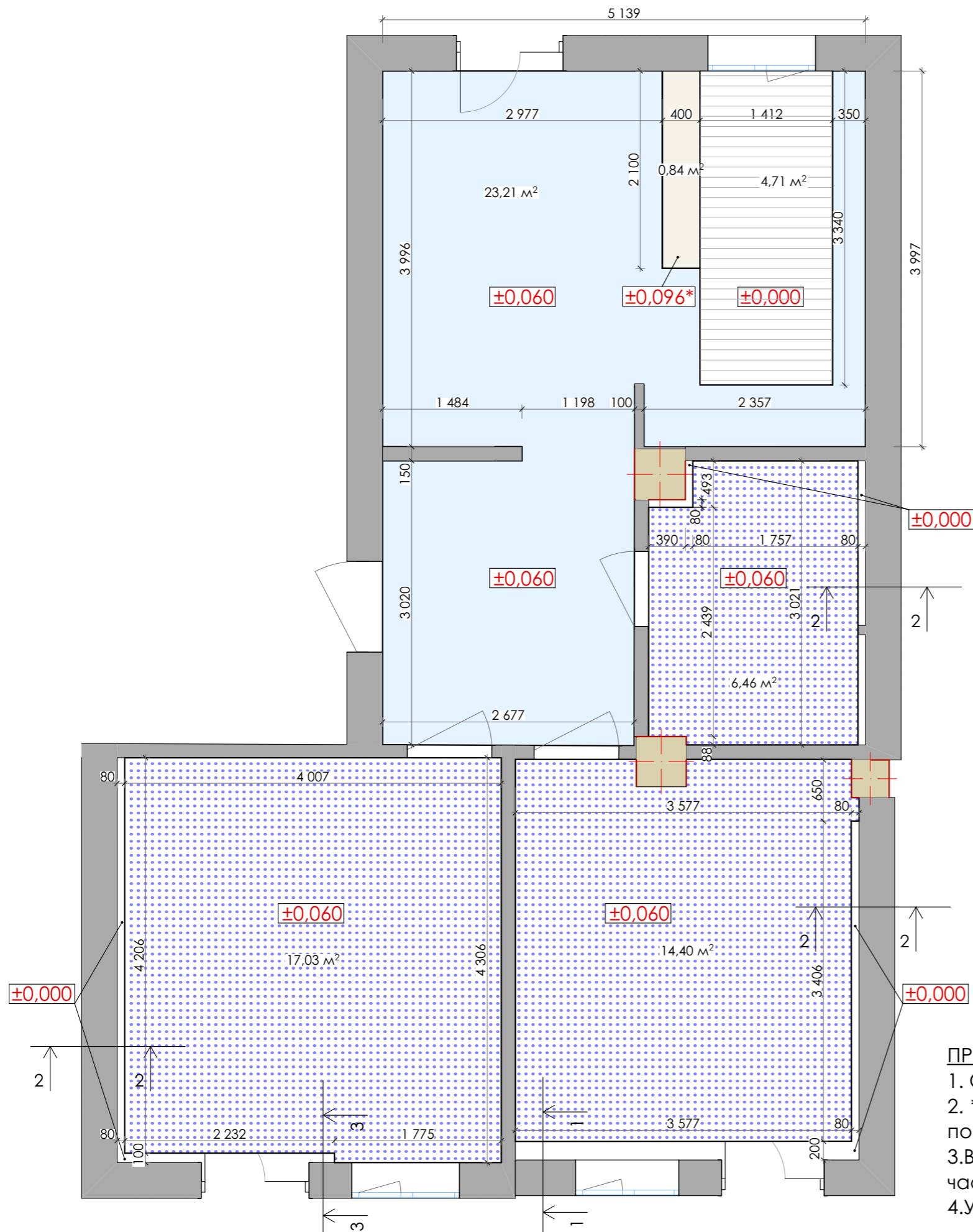


## Условные обозначения

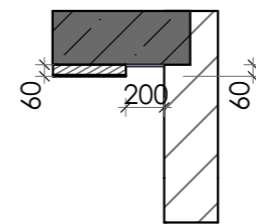
-  ПОТОЛОЧНЫЙ  
СВЕТИЛЬНИК\ЛЮСТРА
-  СВЕТИЛЬНИК ПОТОЛОЧНЫЙ  
НА ПОДВЕСАХ
-  НАКЛАДНОЙ СВЕТИЛЬНИК
-  НАКЛАДНОЙ СВЕТИЛЬНИК  
(СДВОЕННЫЙ)
-  ДИОДНАЯ ЛЕНТА
-  ПРОФИЛЬНАЯ ВСТРАИВАЕМАЯ  
СИСТЕМА ОСВЕЩЕНИЯ  
(ДИОДНАЯ)
-  СВЕТИЛЬНИКИ НАД БАРНОЙ  
СТОЙКОЙ(5 ШТ)

Заказчик:	План устройства групп освещения	Масштаб	Стадия	Лист
Дизайнер:	Сазонова Е.Н.	М 1:50	РП	16
Дата:	068-09-08-480 www.elenasazonova.com			

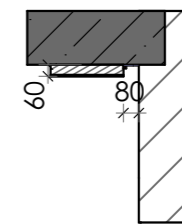
# План потолков



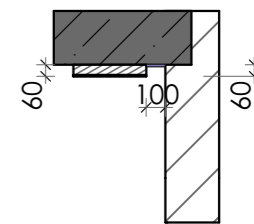
Разрез 1-1



Разрез 2-2



Разрез 3-3



■ существующие конструкции стен и потолка

▨ профиль

■ диодное освещение

■ штукатурка по ЖБ плите

— натяжной потолок/ ГК

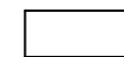
## Условные обозначения



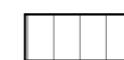
- гипсокартон  
( $S = 23.11 \text{ м}^2$ )



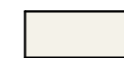
- натяжной потолок  
( $S = 37.68 \text{ м}^2$ )



- штукатурка по ЖБ плите  
( $S = 1.88 \text{ м}^2$ )



- рейки, окраска белой краской  
( $S = 4.71 \text{ м}^2$ )



- мдф панель  
( $S = 0.84 \text{ м}^2$ )

### ПРИМЕЧАНИЕ

1. Состыковка потолка в гостиной показана на узле 1 (см. Лист.19)
2. \* Опуск потолка в месте расположения мдф-панели (0,096) - уточнить по месту, в зависимости от толщины панели
3. Все отметки опусков потолков принимать от самой выступающей части ж.б. перекрытия
4. Указаны чистовые размеры

Заказчик:

Дизайнер: Сазонова Е.Н.

Дата:

План потолков

068-09-08-480  
www.elenasazonova.com

Масштаб

М 1:50

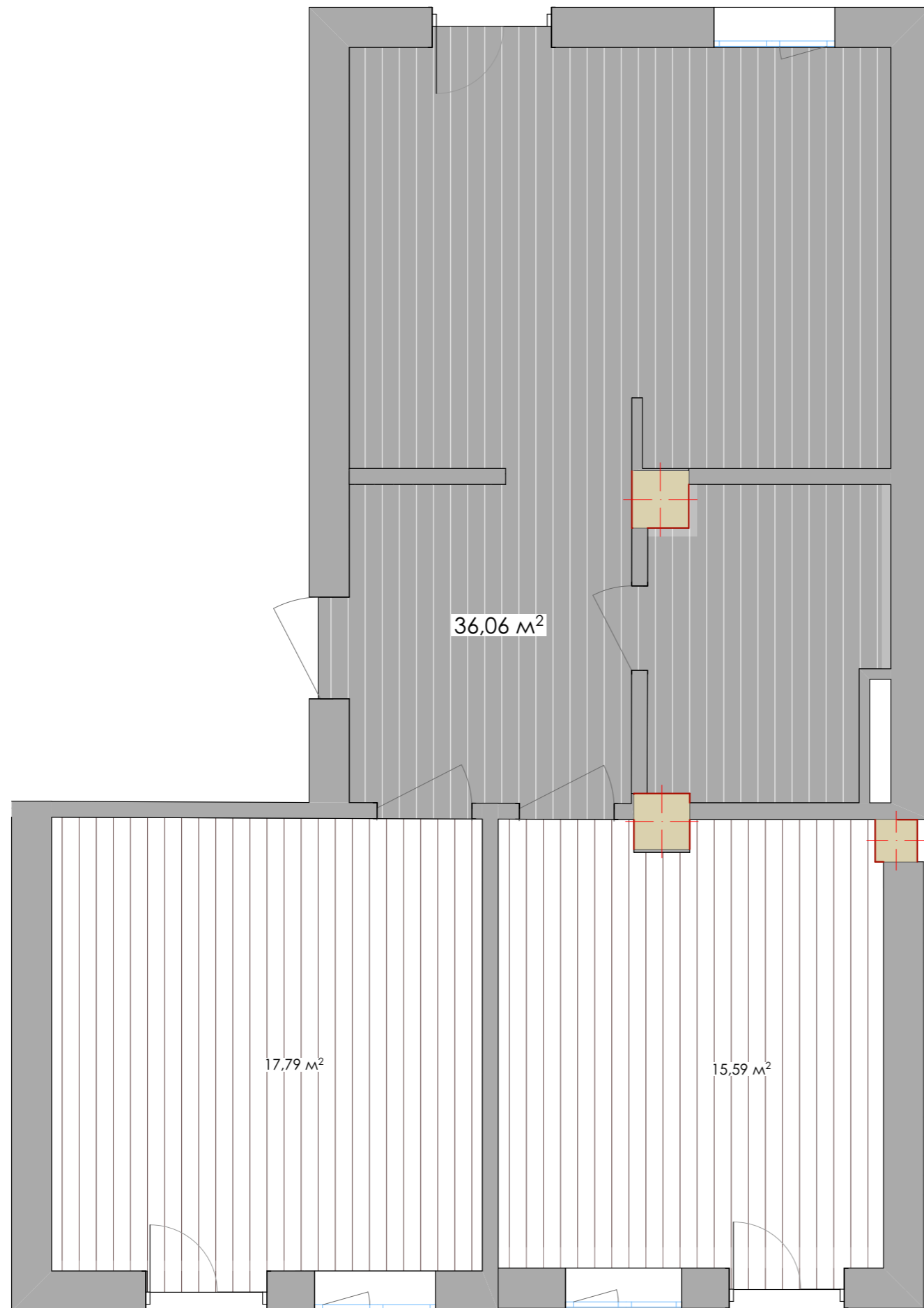
Стадия

РП

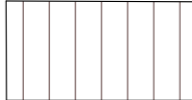
Лист


17

# План напольных покрытий



## Условные обозначения

 - ламинат  
(S = 33.38 м<sup>2</sup>)

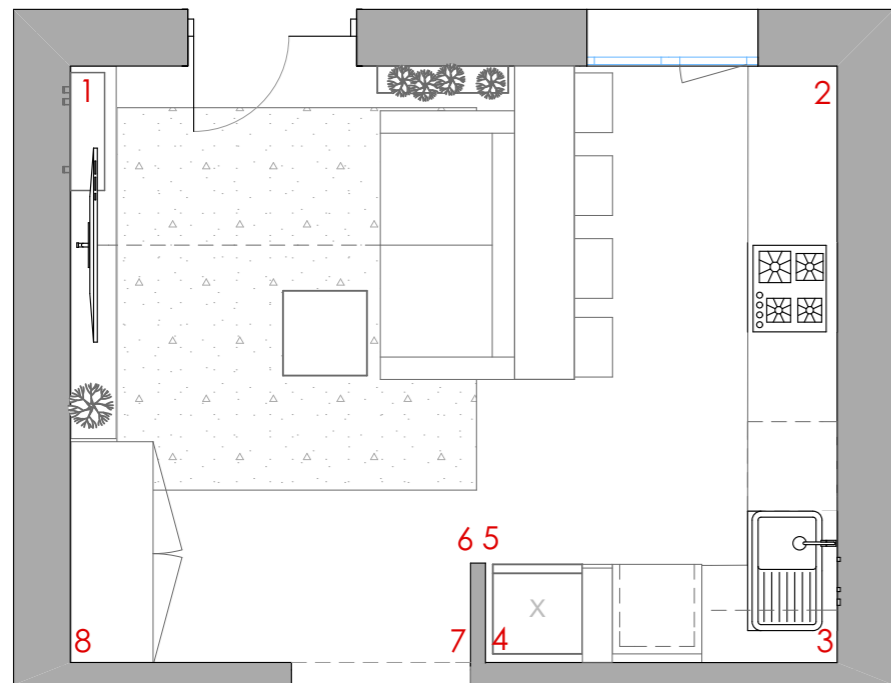
 - Напольная плитка  
Ragno (Италия)  
Woodglam Naturale  
R06P  
(S = 36.06 м<sup>2</sup>)

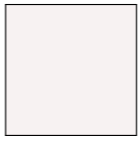


## Примечание

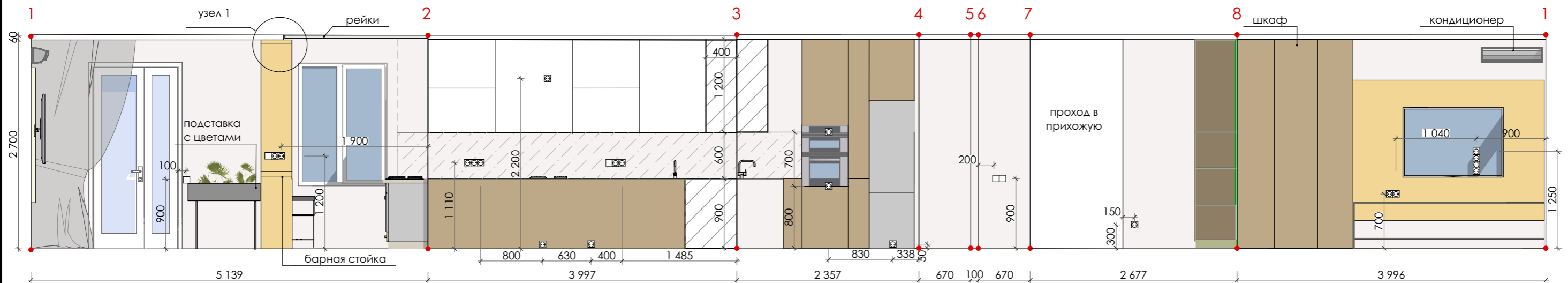
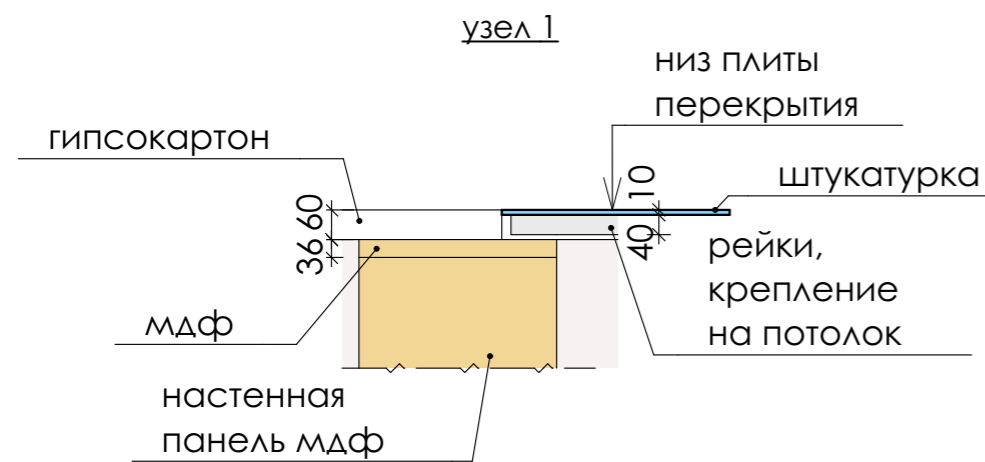
При покупке плитки учесть плитку для настенной укладки в ванной - см. лист 23

Заказчик:		План напольных покрытий	Масштаб	Стадия	Лист
Дизайнер:	Сазонова Е.Н.		М 1:50	РП	18
Дата:			068-09-08-480 www.elenasazonova.com		

# Гостиная. Развертки стен.

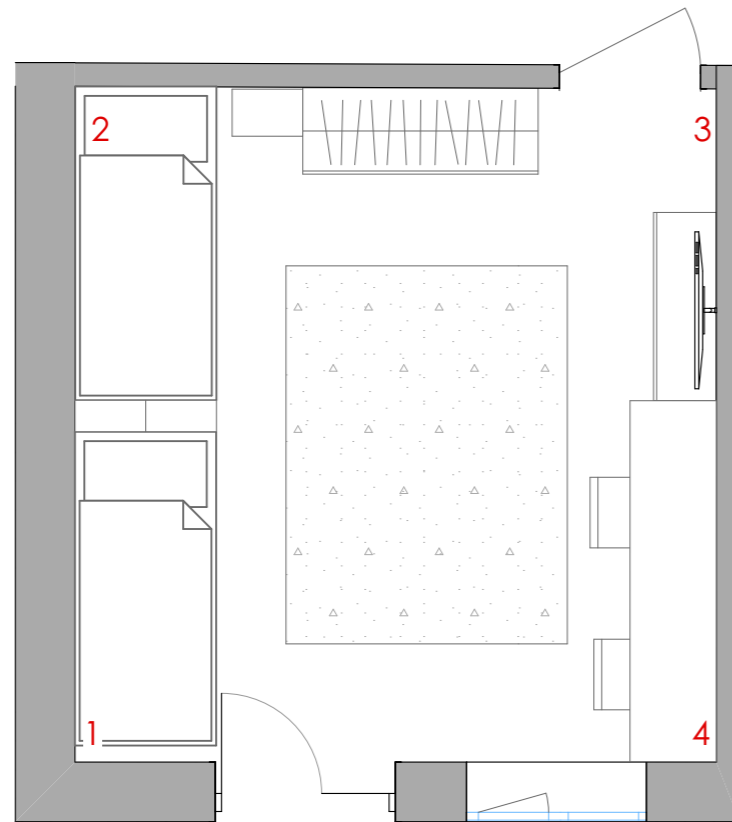


Ведомость материалов			
№	Наименование	Обозначение	Кол-во
1	Покраска стен/обои под покраску		45.09 м2
2	МДФ		4,49 м2
3	Кухонный фатук(стекло)		3,19 м2



Заказчик:		Гостиная. Развертки стен. 068-09-08-480 www.elenasazonova.com	Масштаб	Стадия	Лист
Дизайнер:	Сазонова Е.Н.			РП	19
Дата:					

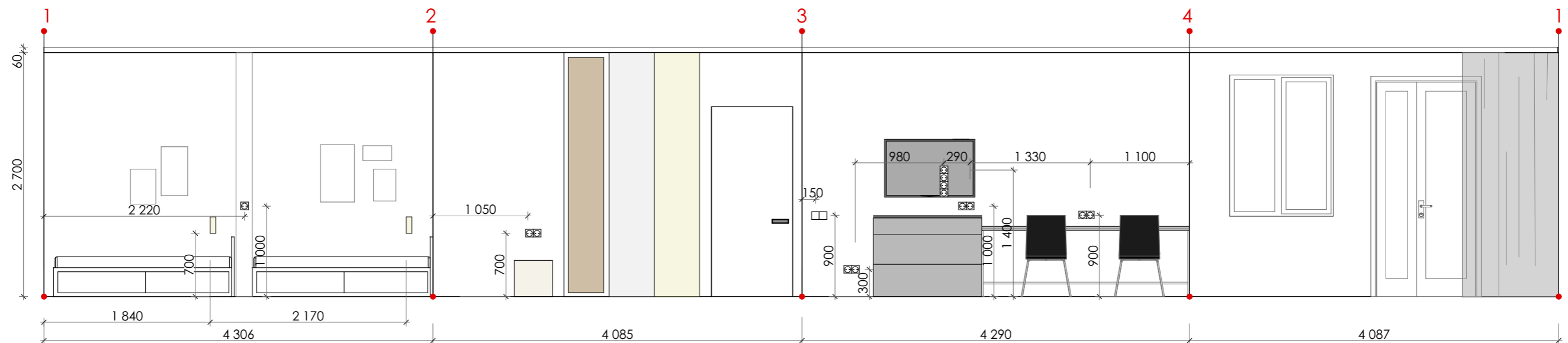
# Детская. Развертки стен.



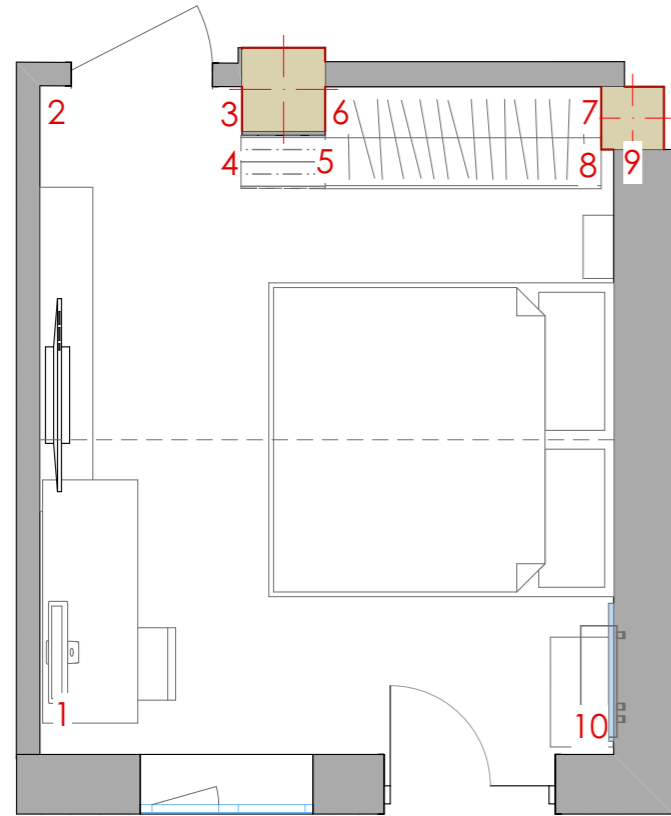
Ведомость материалов			
№	Наименование	Обозначение	Кол-во
1	Покраска стен/обои под покраску		38.62 м2

## ПРИМЕЧАНИЕ

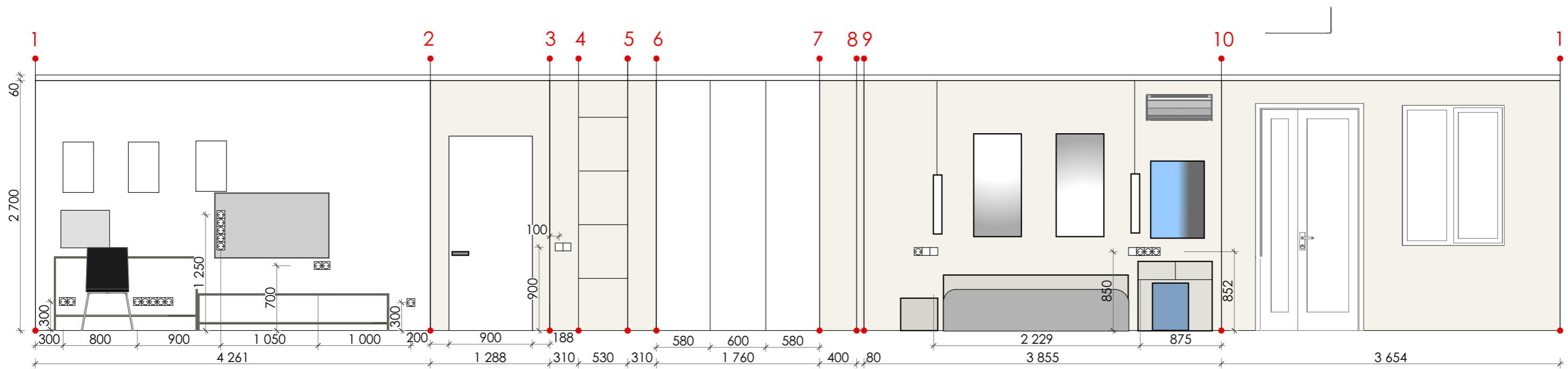
1. Выключение бра над кроватями - расположено на самом приборе  
 2. Высота розетки, расположенной в стеллаже - указана рекомендуемая. Уточнить высоту установки при заказе мебели



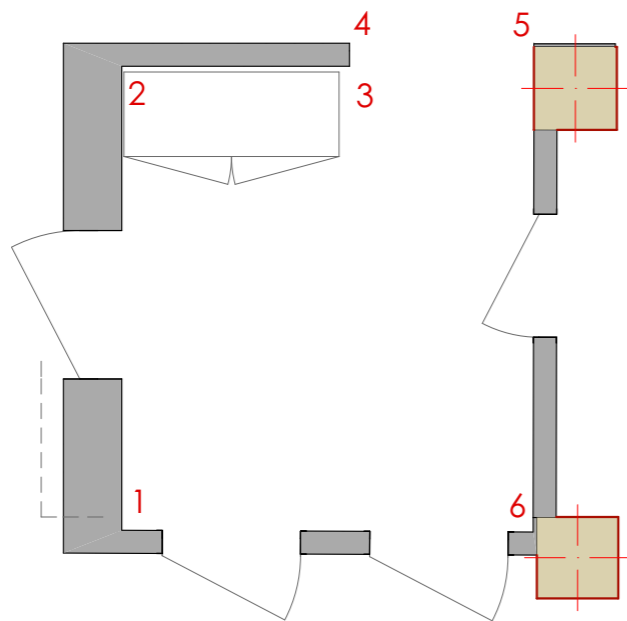
# Спальня. Развертки стен.



Ведомость материалов			
№	Наименование	Обозначение	Кол-во
1	Покраска стен/обои под покраску		26.51 м2
2	Покраска стен/обои под покраску		11.50 м2

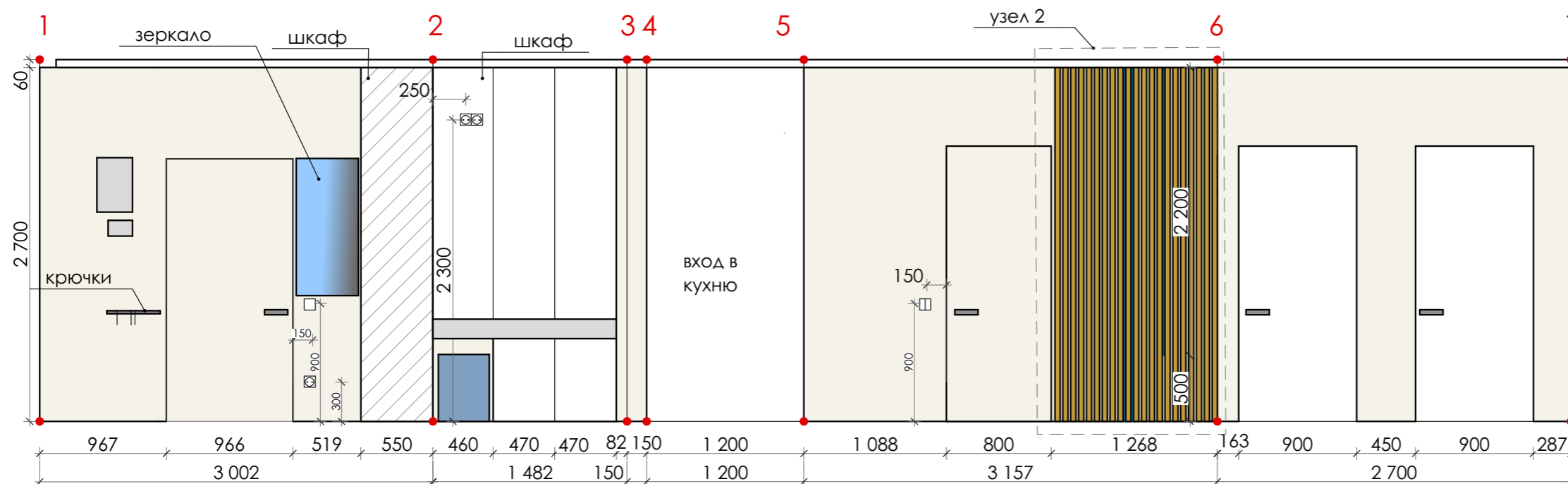
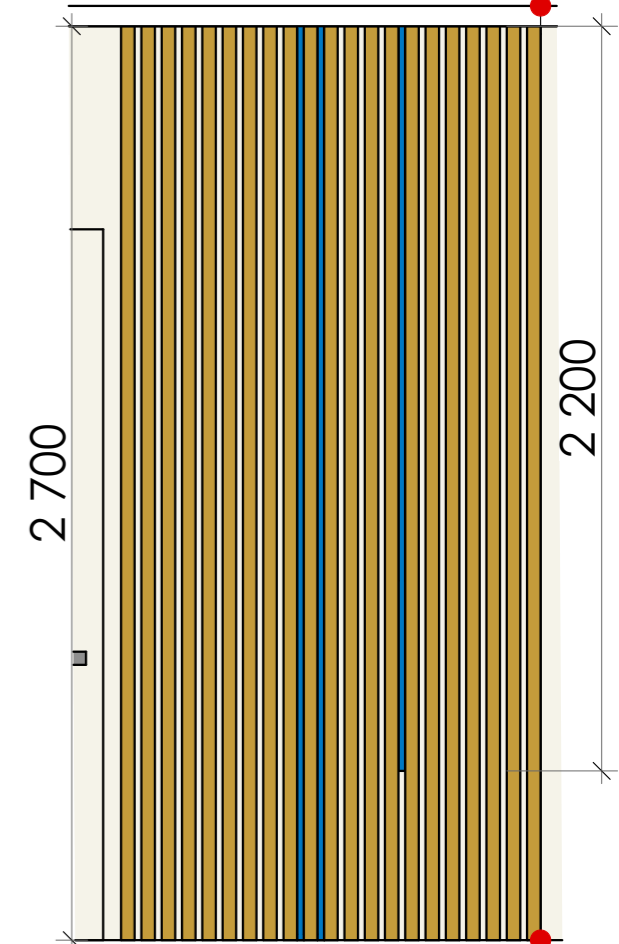
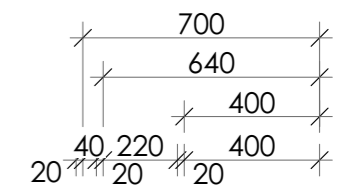


# Прихожая. Развертки стен.



Ведомость материалов			
№	Наименование	Обозначение	Кол-во
1	Покраска стен/обои под покраску		22.68 м2
2	Рейки декоративные высота		21шт (длина 2700)

узел 2



Рейки - длина 2700ммм, ширина 40 мм, установка с шагом 20 мм

Диодные ленты - ширина 20мм

Для установки диодных лент и их состыковки с диод.лентами на потолке - см.План освещения (Лист 16)

## ПРИМЕЧАНИЕ

\* Дверь скрытого монтажа - полотно Prime, коллекция iDOORS (фабрика «Папа Карло»).

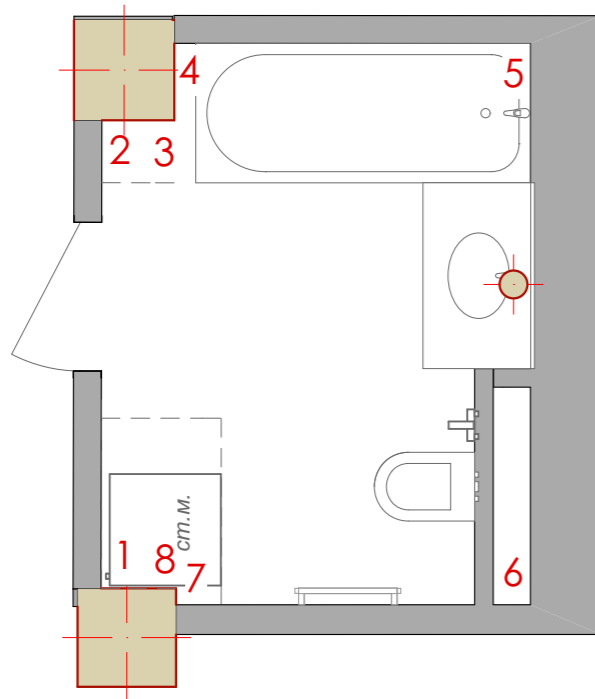
Полотно под покраску.

Дверной короб скрытого монтажа - установку производить на стадии штукатурных работ.

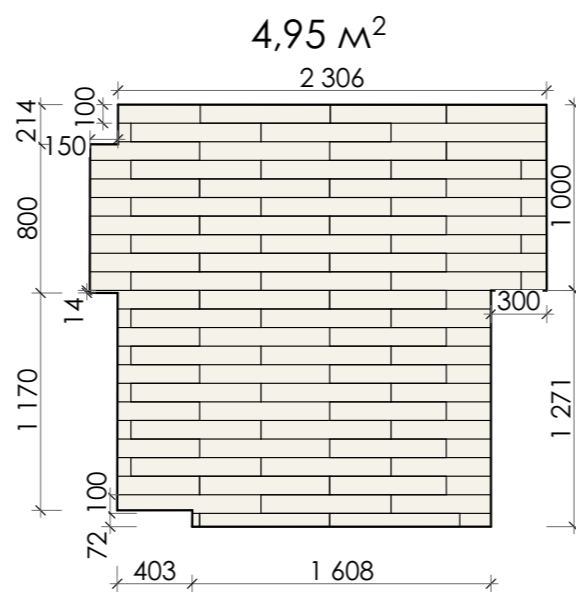
Установку короба и размеры проема согласовать с производителем дверей.

Заказчик:		Прихожая. Развертки стен.	Масштаб	Стадия	Лист
Дизайнер:	Сазонова Е.Н.			РП	22
Дата:			068-09-08-480 www.elenasazonova.com		

# Ванная. Развертки стен.



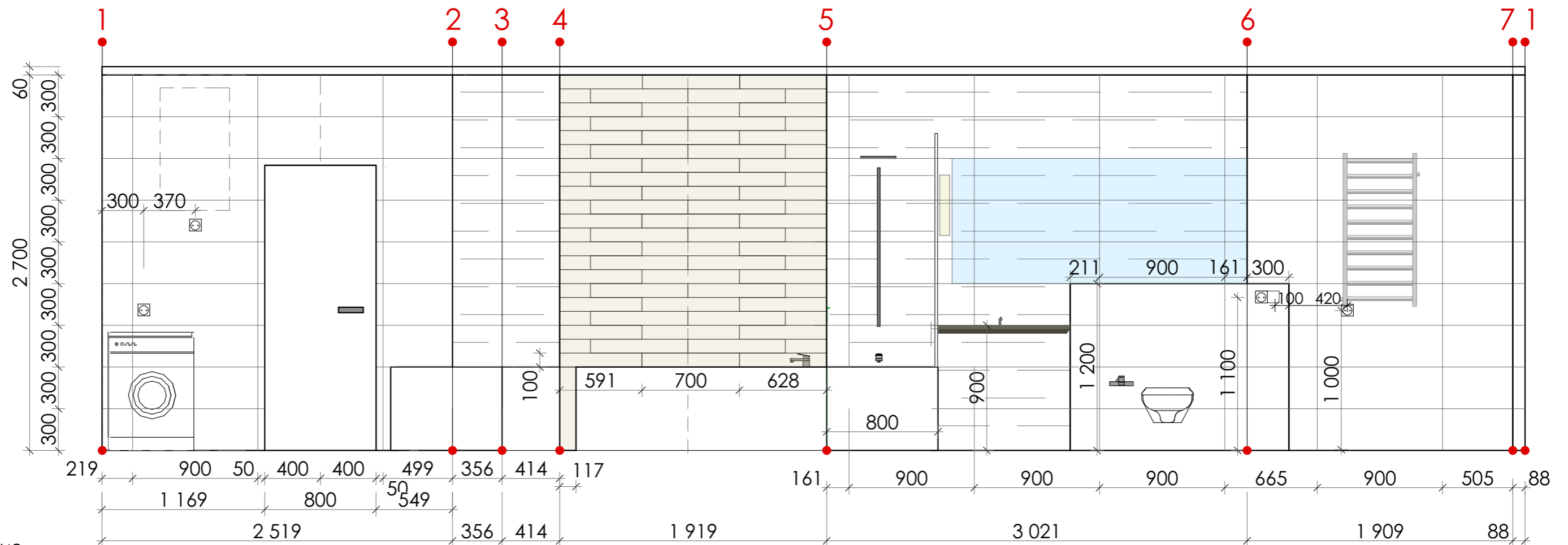
Раскладка напольной плитки



Ведомость материалов

№	Наименование	Размер	Кол-во	Обозначение
1	Плитка Azteca (Испания), Unik R90 White Matt	300x900	11.84 м <sup>2</sup> 57 шт	
2	Плитка Azteca (Испания), Unik R90 Frost White Matt	300x900	7.8 м <sup>2</sup> 33 шт	
3	Плитка Ragno (Италия) Woodglam Naturale R06P	100x700	9,13 м <sup>2</sup> *	

\*пол-4,95 м<sup>2</sup>, на стене-4,18 м<sup>2</sup>



**Примечание**

1. Количество материалов указано без запасов на подрезку.
2. Плитка на полу учтена в общей сумме по напольным покрытиям - см. Лист 18
3. Количество материалов может измениться, уточнить окончательные цифры по месту после окончания подготовительных работ.
4. Обустройство полки возле ванной уточнить по месту в зависимости от выбранных материалов (плитка, мдф)

Заказчик:		Ванная. Развертки стен.	Масштаб	Стадия	Лист	
Дизайнер:	Сазонова Е.Н.				РП	23
Дата:			068-09-08-480 www.elenasazonova.com			